



MANNEQUINS
SHOPPING

MOSTRA MANICHINI, MODELLI DI BUSTI E LAYOUT DEL NEGOZIO

+33 1 84 80 80 09 - info@mannequins-shopping.com

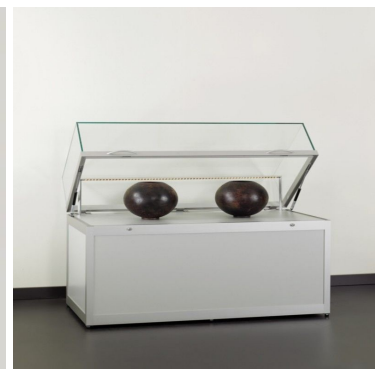
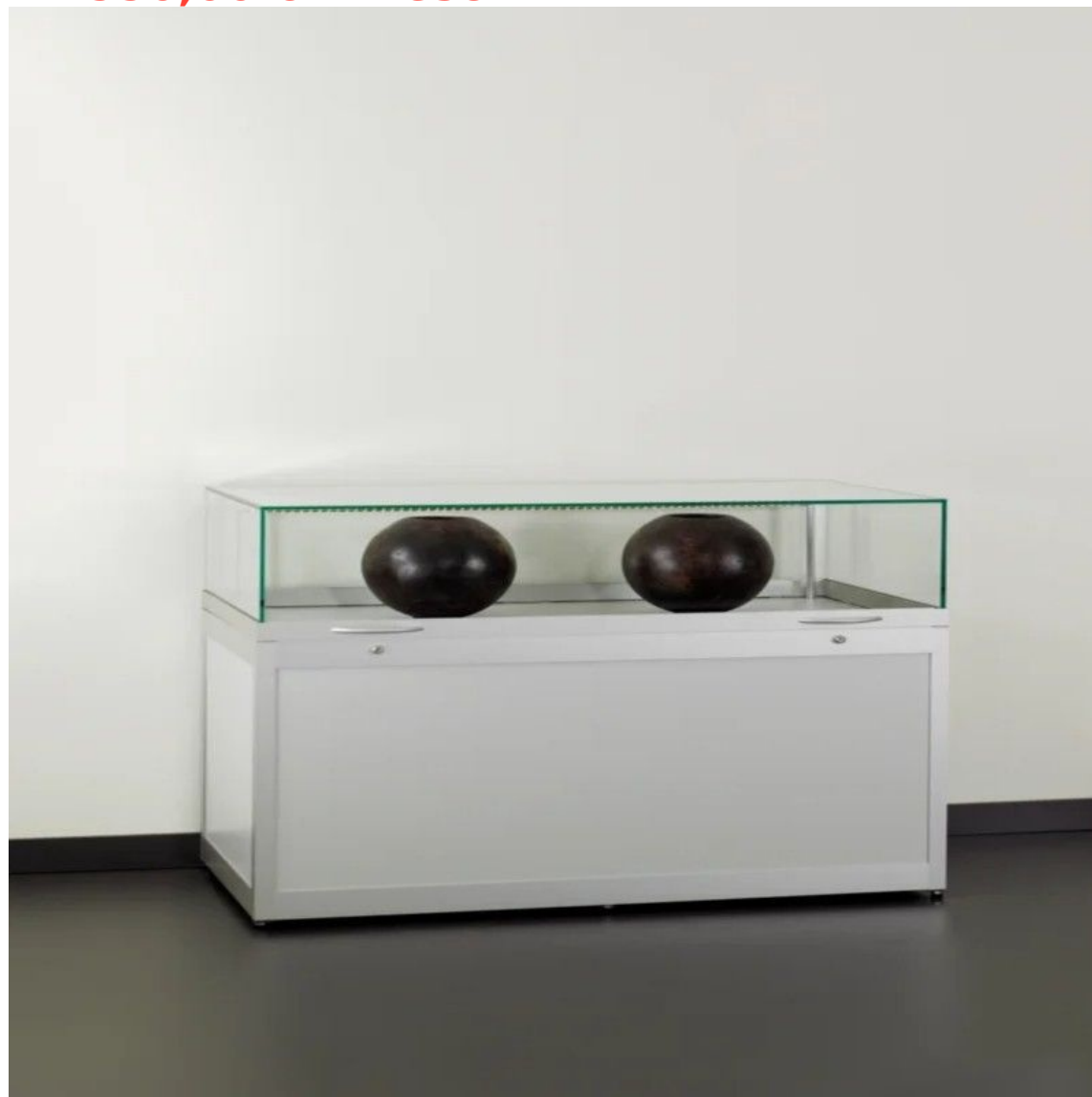
<https://www.mannequins-shopping.com>



Vetrina in argento con campana in vetro e LED

Vetrine per esposizione

1 550,00 €IVA escl



SPECIFICHE

Marca	Mobilier shopping
Base	
Fissaggio	Senza fissaggio
Colore	Gris
Rif	vit-arg-ave-3297
ID	3297
Termine di consegna	4-5 settimane
Categoria	Vetrine per esposizione
Tipo	Arredare i mobili

DETAIL

Vetrina espositiva in argento con cupola di vetro e striscia LED.
caratteristiche di questa vetrina mobili: - dimensioni esterne 100 x 60 x 92 cm
- altezza della campana di vetro 25 cm - dotato di ledstrip -cupola di vetro
con 2 maniglie e serrature a 2 cilindri - cerniere sul retro e molle a pressione
del gas -vetro di sicurezza

DESCRIZIONE

Mostra vetrina in cupola di vetro avce d'argento e striscia LED. **La finestra di presentazione** è ideale per evidenziare i tuoi oggetti da collezione e altri oggetti in negozio, showroom. **Questo mobile da vetrina** è dotato di una striscia LED, per evidenziare i tuoi articoli, la vetrina misura 100 x 60 x 92 cm, la campana di vetro misura 25 cm di altezza. La cupola di vetro è dotata di 2 maniglie e 2 serrature con cilindro.

Vetrina in argento con campana in vetro e LED

Vetrine per esposizione - Foto n° 1



SPECIFICHE

Marca	Mobilier shopping
Base	
Fissaggio	Senza fissaggio
Colore	Gris
Rif	vit-arg-ave-3297
ID	3297
Termine di consegna	4-5 settimane
Categoria	Vetrine per esposizione
Tipo	Arredare i mobili

DETAIL

Vetrina espositiva in argento con cupola di vetro e striscia LED.
caratteristiche di questa vetrina mobili: - dimensioni esterne 100 x 60 x 92 cm
- altezza della campana di vetro 25 cm - dotato di ledstrip -cupola di vetro
con 2 maniglie e serrature a 2 cilindri - cerniere sul retro e molle a pressione
del gas -vetro di sicurezza

Vetrina in argento con campana in vetro e LED

Vetrine per esposizione - Foto n° 2



SPECIFICHE

Marca	Mobilier shopping
Base	
Fissaggio	Senza fissaggio
Colore	Gris
Rif	vit-arg-ave-3297
ID	3297
Termine di consegna	4-5 settimane
Categoria	Vetrine per esposizione
Tipo	Arredare i mobili

DETAIL

Vetrina espositiva in argento con cupola di vetro e striscia LED.
caratteristiche di questa vetrina mobili: - dimensioni esterne 100 x 60 x 92 cm
- altezza della campana di vetro 25 cm - dotato di ledstrip -cupola di vetro
con 2 maniglie e serrature a 2 cilindri - cerniere sul retro e molle a pressione
del gas -vetro di sicurezza