



## Manichino Uomo in Camminata **379,00 €IVA escl** Manichini sport



### SPECIFICHE

Marca	Mannequins vetrine
Base	Metallo quadrato
Fissaggio	Polpaccio
Colore	Gris
Rif	man-hom-mar-4411
ID	4411
Termine di consegna	1-5 giorni lavorativi
Categoria	Manichini sport
Tipo	Manichini

### DETAIL

Il suo design contemporaneo con testa astratta e la finitura grigio opaco RAL 7042 conferiscono un aspetto dinamico ed elegante, ideale per vetrine, negozi di articoli sportivi, catene di abbigliamento e showroom. Caratteristiche tecniche del manichino uomo in movimento

- Altezza: 185 cm
- Larghezza spalle: 46 cm
- Circonferenza torace: 102 cm
- Circonferenza vita: 76 cm
- Circonferenza fianchi: 86 cm
- Taglia: 48-50
- Numero di scarpe: 44

### DESCRIZIONE

**Manichino da vetrina uomo in movimento, grigio opaco RAL 7042** Questo **manichino da uomo** in fibra di vetro riproduce una silhouette maschile atletica in una posa **da camminata** naturale. La sua finitura grigio opaco RAL 7042 e la testa astratta consentono di mettere in risalto gli abiti, creando al contempo una presentazione moderna e professionale.

Progettato per un uso intensivo in negozio, è dotato di una verniciatura resistente ai graffi e di pratici sistemi di fissaggio che facilitano il vestimento e il merchandising.

## Manichino Uomo in Camminata

## Manichini sport - Foto n° 1



### SPECIFICHE

<b>Marca</b>	Mannequins vitrine
<b>Base</b>	Metallo quadrato
<b>Fissaggio</b>	Polpaccio
<b>Colore</b>	Gris
<b>Rif</b>	man-hom-mar-4411
<b>ID</b>	4411
<b>Termine di consegna</b>	1-5 giorni lavorativi
<b>Categoria</b>	Manichini sport
<b>Tipo</b>	Manichini

### DETAIL

Il suo design contemporaneo con testa astratta e la finitura grigio opaco RAL 7042 conferiscono un aspetto dinamico ed elegante, ideale per vetrine, negozi di articoli sportivi, catene di abbigliamento e showroom. Caratteristiche tecniche del manichino uomo in movimento

- Altezza: 185 cm
- Larghezza spalle: 46 cm
- Circonferenza torace: 102 cm
- Circonferenza vita: 76 cm
- Circonferenza fianchi: 86 cm
- Taglia: 48-50
- Numero di scarpe: 44
- Materiale: Fibra di vetro

**Manichino Uomo in Camminata**

**Manichini sport - Foto n° 2**



## SPECIFICHE

<b>Marca</b>	Mannequins vitrine
<b>Base</b>	Metallo quadrato
<b>Fissaggio</b>	Polpaccio
<b>Colore</b>	Gris
<b>Rif</b>	man-hom-mar-4411
<b>ID</b>	4411
<b>Termine di consegna</b>	1-5 giorni lavorativi
<b>Categoria</b>	Manichini sport
<b>Tipo</b>	Manichini

## DETAIL

Il suo design contemporaneo con testa astratta e la finitura grigio opaco RAL 7042 conferiscono un aspetto dinamico ed elegante, ideale per vetrine, negozi di articoli sportivi, catene di abbigliamento e showroom. Caratteristiche tecniche del manichino uomo in movimento

- Altezza: 185 cm
- Larghezza spalle: 46 cm
- Circonferenza torace: 102 cm
- Circonferenza vita: 76 cm
- Circonferenza fianchi: 86 cm
- Taglia: 48-50
- Numero di scarpe: 44
- Materiale: Fibra di vetro

**Manichino Uomo in Camminata**

**Manichini sport - Foto n° 3**



## SPECIFICHE

<b>Marca</b>	Mannequins vitrine
<b>Base</b>	Metallo quadrato
<b>Fissaggio</b>	Polpaccio
<b>Colore</b>	Gris
<b>Rif ID</b>	man-hom-mar-4411 4411
<b>Termine di consegna</b>	1-5 giorni lavorativi
<b>Categoria</b>	Manichini sport
<b>Tipo</b>	Manichini

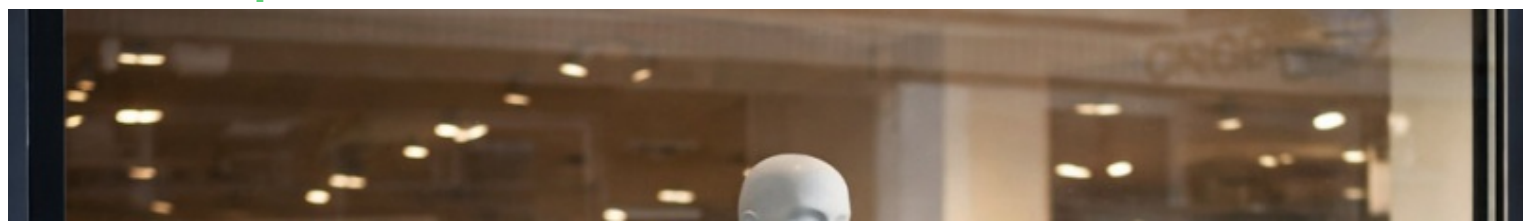
## DETAIL

Il suo design contemporaneo con testa astratta e la finitura grigio opaco RAL 7042 conferiscono un aspetto dinamico ed elegante, ideale per vetrine, negozi di articoli sportivi, catene di abbigliamento e showroom. Caratteristiche tecniche del manichino uomo in movimento

- Altezza: 185 cm
- Larghezza spalle: 46 cm
- Circonferenza torace: 102 cm
- Circonferenza vita: 76 cm
- Circonferenza fianchi: 86 cm
- Taglia: 48-50
- Numero di scarpe: 44
- Materiale: Fibra di vetro

## Manichino Uomo in Camminata

### Manichini sport - Foto n° 4





## SPECIFICHE

<b>Marca</b>	Mannequins vitrine
<b>Base</b>	Metallo quadrato
<b>Fissaggio</b>	Polpaccio
<b>Colore</b>	Gris
<b>Rif</b>	man-hom-mar-4411
<b>ID</b>	4411
<b>Termine di consegna</b>	1-5 giorni lavorativi
<b>Categoria</b>	Manichini sport
<b>Tipo</b>	Manichini

## DETAIL

Il suo design contemporaneo con testa astratta e la finitura grigio opaco RAL 7042 conferiscono un aspetto dinamico ed elegante, ideale per vetrine, negozi di articoli sportivi, catene di abbigliamento e showroom. Caratteristiche tecniche del manichino uomo in movimento

- Altezza: 185 cm
- Larghezza spalle: 46 cm
- Circonferenza torace: 102 cm
- Circonferenza vita: 76 cm
- Circonferenza fianchi: 86 cm
- Taglia: 48-50
- Numero di scarpe: 44
- Materiale: Fibra di vetro

## Manichino Uomo in Camminata

### Manichini sport - Foto n° 5





## SPECIFICHE

<b>Marca</b>	Mannequins vitrine
<b>Base</b>	Metallo quadrato
<b>Fissaggio</b>	Polpaccio
<b>Colore</b>	Gris
<b>Rif</b>	man-hom-mar-4411
<b>ID</b>	4411
<b>Termine di consegna</b>	1-5 giorni lavorativi
<b>Categoria</b>	Manichini sport
<b>Tipo</b>	Manichini

## DETAIL

Il suo design contemporaneo con testa astratta e la finitura grigio opaco RAL 7042 conferiscono un aspetto dinamico ed elegante, ideale per vetrine, negozi di articoli sportivi, catene di abbigliamento e showroom. Caratteristiche tecniche del manichino uomo in movimento

- Altezza: 185 cm
- Larghezza spalle: 46 cm
- Circonferenza torace: 102 cm
- Circonferenza vita: 76 cm
- Circonferenza fianchi: 86 cm
- Taglia: 48-50
- Numero di scarpe: 44
- Materiale: Fibra di vetro

## Manichino Uomo in Camminata

### Manichini sport - Foto n° 6





## SPECIFICHE

<b>Marca</b>	Mannequins vitrine
<b>Base</b>	Metallo quadrato
<b>Fissaggio</b>	Polpaccio
<b>Colore</b>	Gris
<b>Rif</b>	man-hom-mar-4411
<b>ID</b>	4411
<b>Termine di consegna</b>	1-5 giorni lavorativi
<b>Categoria</b>	Manichini sport
<b>Tipo</b>	Manichini

## DETAIL

Il suo design contemporaneo con testa astratta e la finitura grigio opaco RAL 7042 conferiscono un aspetto dinamico ed elegante, ideale per vetrine, negozi di articoli sportivi, catene di abbigliamento e showroom. Caratteristiche tecniche del manichino uomo in movimento

- Altezza: 185 cm
- Larghezza spalle: 46 cm
- Circonferenza torace: 102 cm
- Circonferenza vita: 76 cm
- Circonferenza fianchi: 86 cm
- Taglia: 48-50
- Numero di scarpe: 44
- Materiale: Fibra di vetro

## Manichino Uomo in Camminata

### Manichini sport - Foto n° 7





## SPECIFICHE

<b>Marca</b>	Mannequins vitrine
<b>Base</b>	Metallo quadrato
<b>Fissaggio</b>	Polpaccio
<b>Colore</b>	Gris
<b>Rif</b>	man-hom-mar-4411
<b>ID</b>	4411
<b>Termine di consegna</b>	1-5 giorni lavorativi
<b>Categoria</b>	Manichini sport
<b>Tipo</b>	Manichini

## DETAIL

Il suo design contemporaneo con testa astratta e la finitura grigio opaco RAL 7042 conferiscono un aspetto dinamico ed elegante, ideale per vetrine, negozi di articoli sportivi, catene di abbigliamento e showroom. Caratteristiche tecniche del manichino uomo in movimento

- Altezza: 185 cm
- Larghezza spalle: 46 cm
- Circonferenza torace: 102 cm
- Circonferenza vita: 76 cm
- Circonferenza fianchi: 86 cm
- Taglia: 48-50
- Numero di scarpe: 44
- Materiale: Fibra di vetro

**Manichino Uomo in Camminata**

**Manichini sport - Foto n° 8**





## SPECIFICHE

<b>Marca</b>	Mannequins vitrine
<b>Base</b>	Metallo quadrato
<b>Fissaggio</b>	Polpaccio
<b>Colore</b>	Gris
<b>Rif</b>	man-hom-mar-4411
<b>ID</b>	4411
<b>Termine di consegna</b>	1-5 giorni lavorativi
<b>Categoria</b>	Manichini sport
<b>Tipo</b>	Manichini

## DETAIL

Il suo design contemporaneo con testa astratta e la finitura grigio opaco RAL 7042 conferiscono un aspetto dinamico ed elegante, ideale per vetrine, negozi di articoli sportivi, catene di abbigliamento e showroom. Caratteristiche tecniche del manichino uomo in movimento

- Altezza: 185 cm
- Larghezza spalle: 46 cm
- Circonferenza torace: 102 cm
- Circonferenza vita: 76 cm
- Circonferenza fianchi: 86 cm
- Taglia: 48-50
- Numero di scarpe: 44
- Materiale: Fibra di vetro