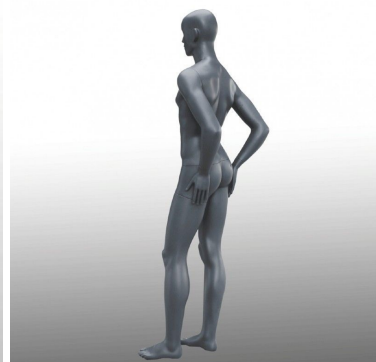
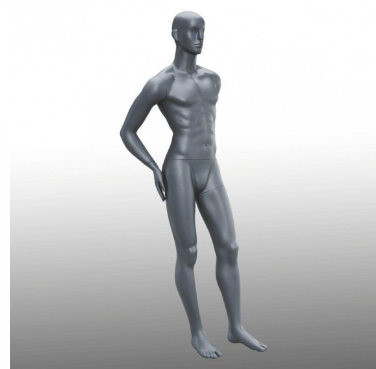
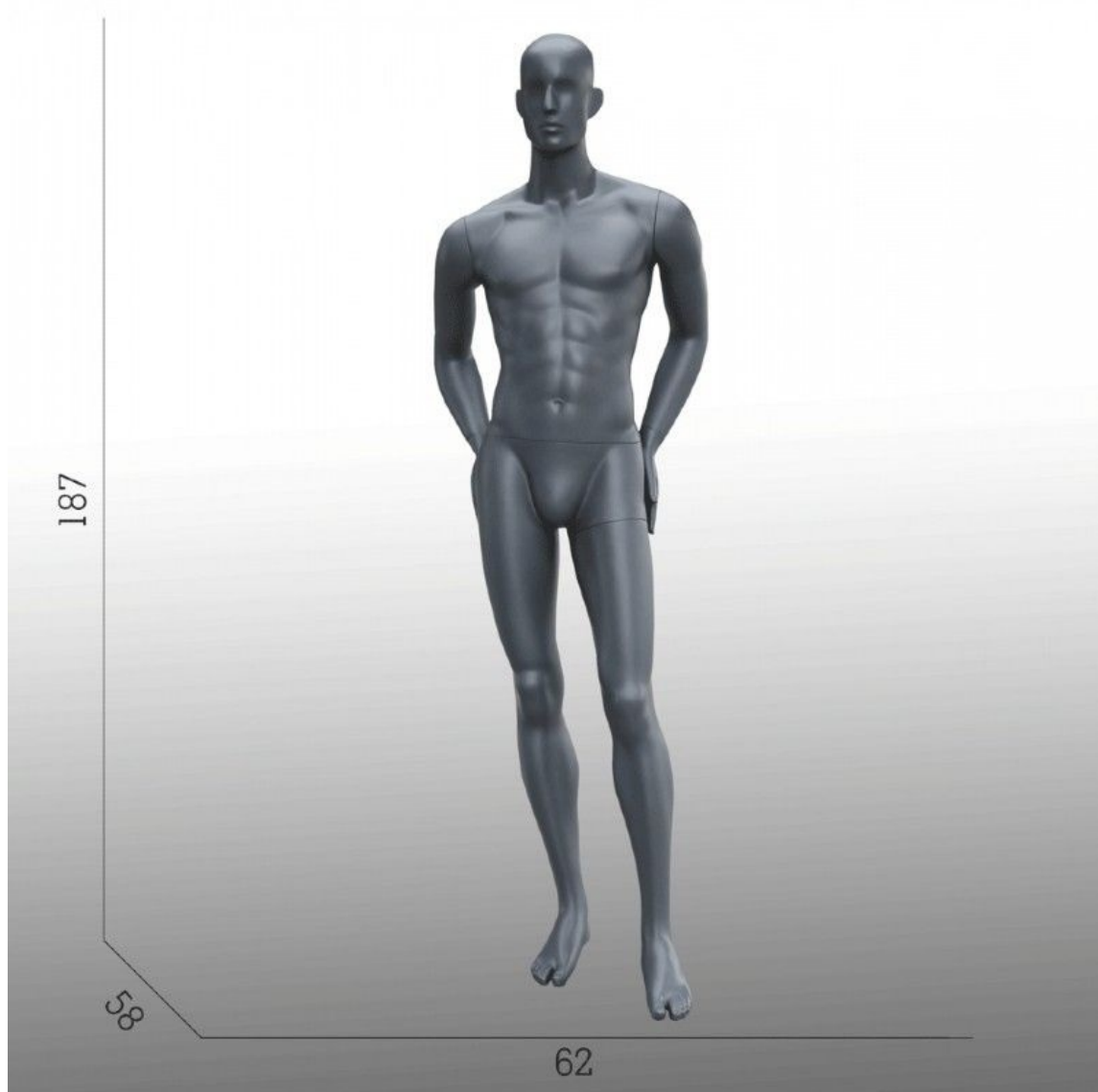




## Manichino uomo astratto grigio 335,00 €IVA escl

### Manichini astratto



#### SPECIFICHE

Marca	Mannequins vitrine
Base	Vetro tonda
Fissaggio	Polpaccio
Colore	Gris
Rif	man-vit-hom-3126
ID	3126
Termine di consegna	5-10 giorni lavorativi
Categoria	Manichini astratto
Tipo	Manichini

#### DETAIL

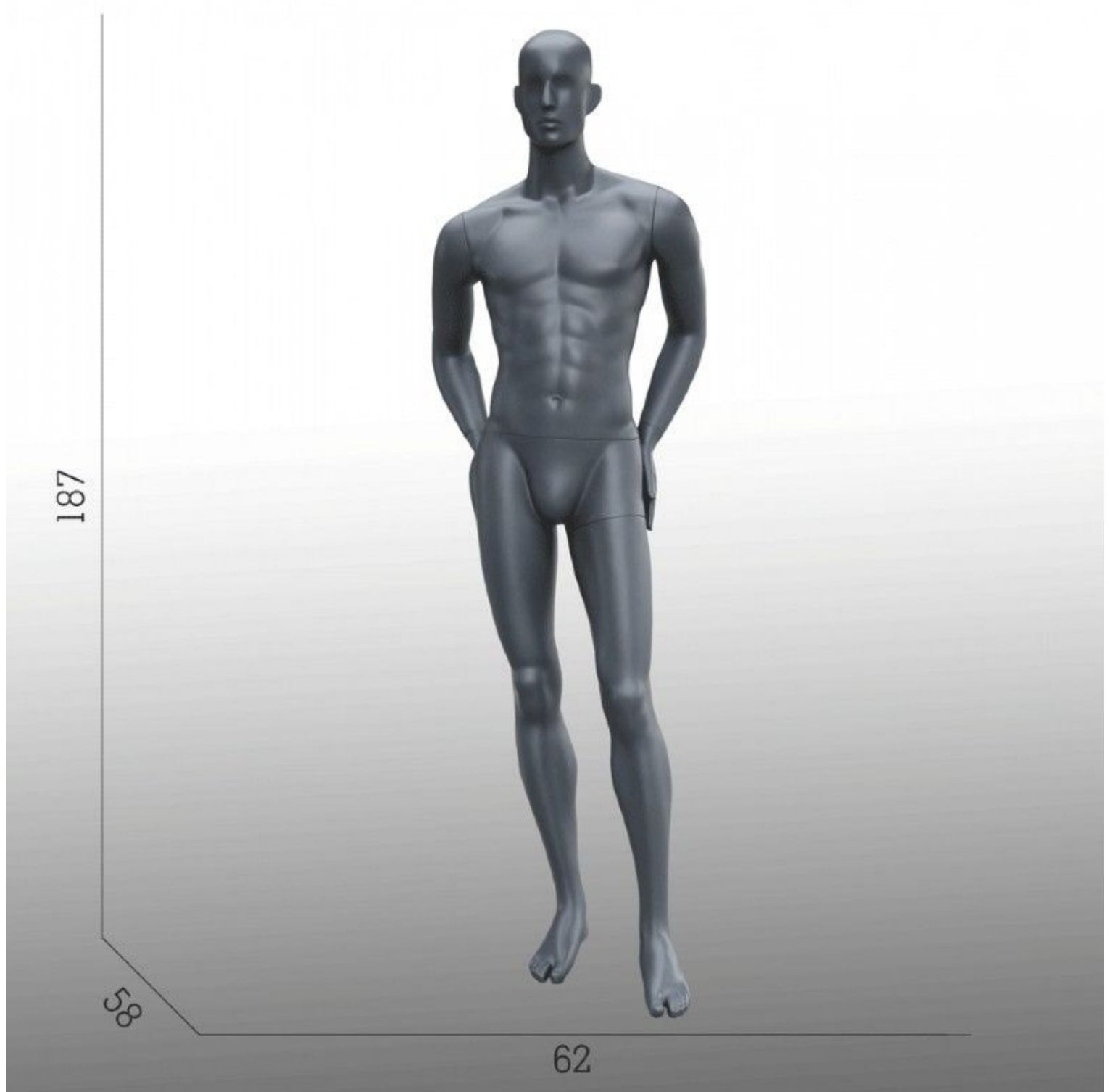
Manichini astratto grigio uomo disponibile in magazzino e consegna rapida. Questo manichino finestra e moderno e nella posizione giusta, con le mani sui fianchi. Le dimensioni di questo manichino astratto: Altezza 187 cm Larghezza 62 cm Profondità 58 cm Torace 101 cm Taglia 74 cm Anca 94 cm Taglia 50 Scarpa taglia 10.5 (STATI UNITI)

#### DESCRIZIONE

**Manichino astratto uomo** in posizione dritta con le mani sui glutei e gamba tra aperto. Questo manichino vetrina è stilizzato e moderno e corrisponde a tutti i tipi di collezione e negozi. Il modello maschile nella posizione giusta, può essere posizionato sia come vetrina che come showroom, metterà in evidenza le tue collezioni e accessori. **Questo manichino grigio astratto** è alto 187cm e largo 62 cm, corrisponde a una dimensione francese equivalente a 50. **Il manichino maschio astratto** è senza tempo e classico.

## Manichino uomo astratto grigio

## Manichini astratto - Foto n° 1



### SPECIFICHE

<b>Marca</b>	Mannequins vitrine
<b>Base</b>	Vetro ronda
<b>Fissaggio</b>	Polpaccio
<b>Colore</b>	Gris
<b>Rif</b>	man-vit-hom-3126
<b>ID</b>	3126
<b>Termine di consegna</b>	5-10 giorni lavorativi
<b>Categoria</b>	Manichini astratto
<b>Tipo</b>	Manichini

### DETAIL

Manichini astratto grigio uomo disponibile in magazzino e consegna rapida. Questo manichino finestra e moderno e nella posizione giusta, con le mani sui fianchi. Le dimensioni di questo manichino astratto: Altezza 187 cm Larghezza 62 cm Profondità 58 cm Torace 101 cm Taglia 74 cm Anca 94 cm Taglia 50 Scarpa taglia 10.5 (STATI UNITI)

## Manichino uomo astratto grigio

## Manichini astratto - Foto n° 2



## SPECIFICHE

<b>Marca</b>	Mannequins vitrine
<b>Base</b>	Vetro tonda
<b>Fissaggio</b>	Polpaccio
<b>Colore</b>	Gris
<b>Rif</b>	man-vit-hom-3126
<b>ID</b>	3126
<b>Termine di consegna</b>	5-10 giorni lavorativi
<b>Categoria</b>	Manichini astratto
<b>Tipo</b>	Manichini

## DETAIL

Manichini astratto grigio uomo disponibile in magazzino e consegna rapida. Questo manichino finestra e moderno e nella posizione giusta, con le mani sui fianchi. Le dimensioni di questo manichino astratto: Altezza 187 cm Larghezza 62 cm Profondità 58 cm Torace 101 cm Taglia 74 cm Anca 94 cm Taglia 50 Scarpa taglia 10.5 (STATI UNITI)

**Manichino uomo astratto grigio**  
**Manichini astratto - Foto n° 3**





## SPECIFICHE

<b>Marca</b>	Mannequins vitrine
<b>Base</b>	Vetro tonda
<b>Fissaggio</b>	Polpaccio
<b>Colore</b>	Gris
<b>Rif</b>	man-vit-hom-3126
<b>ID</b>	3126
<b>Termine di consegna</b>	5-10 giorni lavorativi
<b>Categoria</b>	Manichini astratto
<b>Tipo</b>	Manichini

## DETAIL

Manichini astratto grigio uomo disponibile in magazzino e consegna rapida. Questo manichino finestra e moderno e nella posizione giusta, con le mani sui fianchi. Le dimensioni di questo manichino astratto: Altezza 187 cm Larghezza 62 cm Profondità 58 cm Torace 101 cm Taglia 74 cm Anca 94 cm Taglia 50 Scarpa taglia 10.5 (STATI UNITI)