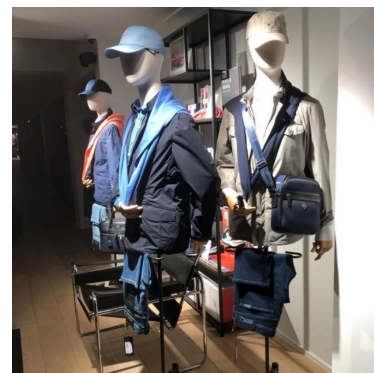
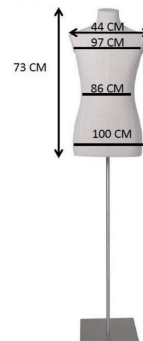


## Busto couture da uomo in lino ecrù con base a treppiede

### Busto sartoriale

**334,00 €IVA escl**



### SPECIFICHE

<b>Marca</b>	Bust shopping
<b>Base</b>	Treppiede metallo
<b>Fissaggio</b>	Piede
<b>Colore</b>	Ivoire
<b>Rif</b>	bus-cou-hom-3822
<b>ID</b>	3822
<b>Termine di consegna</b>	1-5 giorni lavorativi
<b>Categoria</b>	Busto sartoriale
<b>Tipo</b>	Busti di manichini

### DETAIL

#### Caratteristiche:

- **Materiali di qualità:** Il tessuto di lino ecrù offre una texture naturale, mentre la base a treppiede in metallo garantisce una solida stabilità.
- **Design elegante:** Il busto da uomo è caratterizzato da un design elegante che enfatizza la semplicità e la raffinatezza.
- **Altezza regolabile:** L'altezza del busto da uomo è regolabile per adattarsi a diverse creazioni e presentazioni.
- **Stabile base a treppiede:** La base a treppiede in metallo offre la massima stabilità, garantendo la sicurezza del busto.

### DESCRIZIONE

Scoprite l'eleganza senza tempo del nostro **busto Couture** da uomo in tela di lino ecrù montato su una base a treppiede in metallo. Perfetto per stilisti, studi di cucito o semplicemente come elemento decorativo, questo busto offre uno sfondo neutro per mostrare le vostre creazioni con stile.

#### Dimensioni:

- Altezza: 73 cm
- Larghezza: 44 cm
- Petto: 97 cm
- Vita: 86 cm

#### Contenuto della confezione :

- 1 x busto da uomo Couture in tela di lino ecrù
- 1 x Base treppiede in metallo

• vita: 60 cm  
• Circonferenza fianchi: 100 cm

# Busto couture da uomo in lino ecrù con base a treppiede

## Busto sartoriale - Foto n° 1



### SPECIFICHE

<b>Marca</b>	Bust shopping
<b>Base</b>	Treppiede metallo
<b>Fissaggio</b>	Piede
<b>Colore</b>	Ivoire
<b>Rif</b>	bus-cou-hom-3822
<b>ID</b>	3822
<b>Termine di consegna</b>	1-5 giorni lavorativi
<b>Categoria</b>	Busto sartoriale
<b>Tipo</b>	Busti di manichini

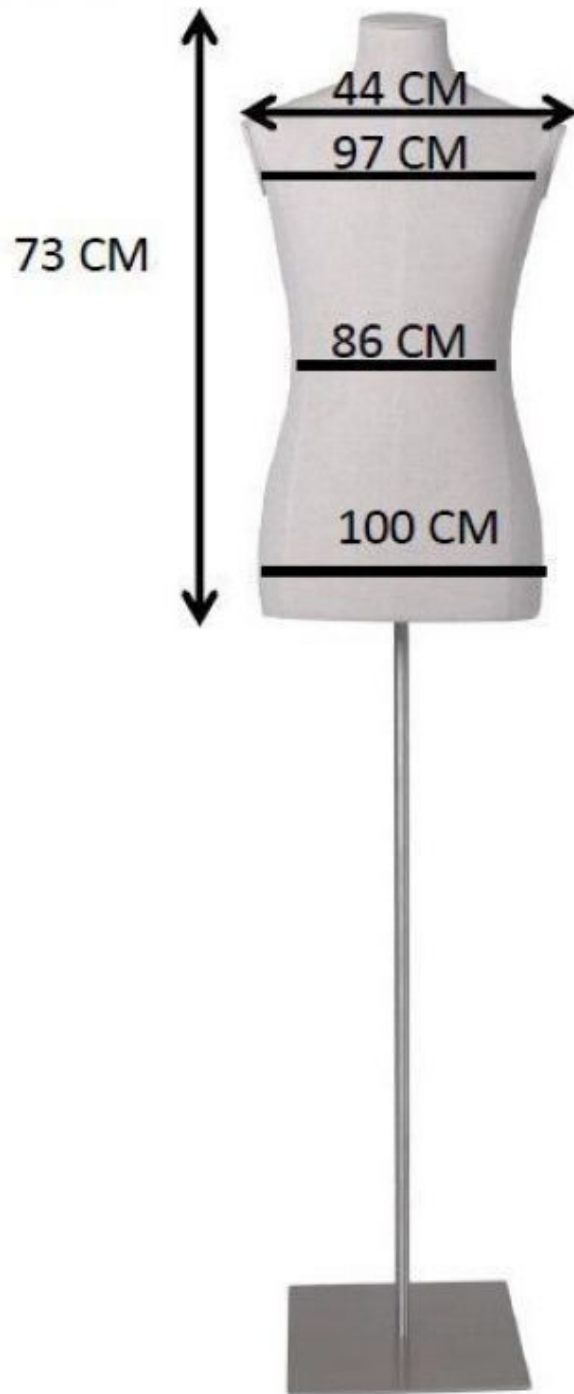
### DETAIL

Caratteristiche:

- **Materiali di qualità:** Il tessuto di lino ecrù offre una texture naturale, mentre la base a treppiede in metallo garantisce una solida stabilità.
- **Design elegante:** Il busto da uomo è caratterizzato da un design elegante che enfatizza la semplicità e la raffinatezza.
- **Altezza regolabile:** L'altezza del busto da uomo è regolabile per adattarsi a diverse creazioni e presentazioni.
- **Stabile base a treppiede:** La base a treppiede in metallo offre la massima stabilità, garantendo la sicurezza del busto.

# Busto couture da uomo in lino ecrù con base a treppiede

## Busto sartoriale - Foto n° 2



### SPECIFICHE

<b>Marca</b>	Bust shopping
<b>Base</b>	Treppiede metallo
<b>Fissaggio</b>	Piede
<b>Colore</b>	Ivoire
<b>Rif</b>	bus-cou-hom-3822
<b>ID</b>	3822
<b>Termine di consegna</b>	1-5 giorni lavorativi
<b>Categoria</b>	Busto sartoriale
<b>Tipo</b>	Busti di manichini

### DETAIL

Caratteristiche:

- **Materiali di qualità:** Il tessuto di lino ecrù offre una texture naturale, mentre la base a treppiede in metallo garantisce una solida stabilità.
- **Design elegante:** Il busto da uomo è caratterizzato da un design elegante che enfatizza la semplicità e la raffinatezza.
- **Altezza regolabile:** L'altezza del busto da uomo è regolabile per adattarsi a diverse creazioni e presentazioni.
- **Stabile base a treppiede:** La base a treppiede in metallo offre la massima stabilità, garantendo la sicurezza del busto.

**Busto couture da uomo in lino ecrù con base a treppiede**

## Busto sartoriale - Foto n° 3



## SPECIFICHE

<b>Marca</b>	Bust shopping
<b>Base</b>	Treppiede metallo
<b>Fissaggio</b>	Piede
<b>Colore</b>	Ivoire
<b>Rif</b>	bus-cou-hom-3822
<b>ID</b>	3822
<b>Termine di consegna</b>	1-5 giorni lavorativi
<b>Categoria</b>	Busto sartoriale
<b>Tipo</b>	Busti di manichini

## DETAIL

Caratteristiche:

- **Materiali di qualità:** Il tessuto di lino ecrù offre una texture naturale, mentre la base a treppiede in metallo garantisce una solida stabilità.
- **Design elegante:** Il busto da uomo è caratterizzato da un design elegante che enfatizza la semplicità e la raffinatezza.
- **Altezza regolabile:** L'altezza del busto da uomo è regolabile per adattarsi a diverse creazioni e presentazioni.
- **Stabile base a treppiede:** La base a treppiede in metallo offre la massima stabilità, garantendo la sicurezza del busto.