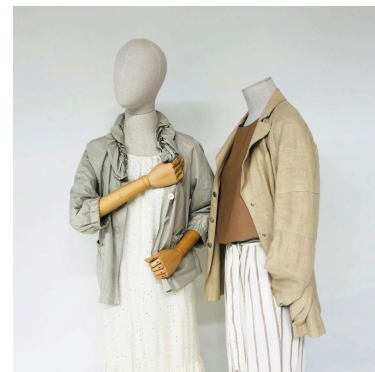




Busto donna tessuto di lino con braccia in legno **286,00 €IVA escl** Busto sartoriale



SPECIFICHE

Marca	Bust shopping
Base	Metallo rettangolo
Fissaggio	Piede
Colore	Ivoire
Rif	bus-tis-fem-3630
ID	3630
Termine di consegna	1-5 giorni lavorativi
Categoria	Busto sartoriale
Tipo	Busti di manichini

DETAIL

Busto femminile in tessuto di lino, con base rettangolare in metallo nero, dal look elegante e raffinato. Questo manichino femminile è dotato di un supporto piatto. Le braccia in legno offrono una dimensione dinamica al vostro allestimento, aggiungendo un tocco di movimento e grazia. Grazie alla base alle gambe, questo busto da donna in tessuto permette una presentazione impeccabile dei pantaloni, offrendo una notevole versatilità. Le braccia integrate, abbinate a questa base, mettono finemente in mostra i vostri accessori più attuali come borse, gioielli o zaini, conferendo alla vostra presentazione un look sofisticato e accattivante.

DESCRIZIONE

Busto donna in tessuto rivestito in lino con gambe di partenza e base rettangolare in metallo nero. Questo busto di manichino donna senza testa si presenta con il suo tenone piatto ricoperto di lino come il resto del corpo. Grazie alle braccia in legno dai movimento alla tua messa in scena. L'inizio della gamba su questo busto da donna in tessuto ti permetterà di presentare i pantaloni se necessario. Anche le braccia del busto in tessuto con inizio gamba ti permetteranno di mettere in mostra i tuoi ultimi accessori come borse, gioielli o persino zaini.

Busto donna tessuto di lino con braccia in legno

Busto sartoriale - Foto n° 1



SPECIFICHE

Marca	Bust shopping
Base	Metallo rettangolo
Fissaggio	Piede
Colore	Ivoire
Rif	bus-tis-fem-3630
ID	3630
Termine di consegna	1-5 giorni lavorativi
Categoria	Busto sartoriale
Tipo	Busti di manichini

DETAIL

Busto femminile in tessuto di lino, con base rettangolare in metallo nero, dal look elegante e raffinato. Questo manichino femminile è dotato di un supporto piatto. Le braccia in legno offrono una dimensione dinamica al vostro allestimento, aggiungendo un tocco di movimento e grazia. Grazie alla base alle gambe, questo busto da donna in tessuto permette una presentazione impeccabile dei pantaloni, offrendo una notevole versatilità. Le braccia integrate, abbinata a questa base, mettono finemente in mostra i vostri accessori più attuali come borse, gioielli o zaini, conferendo alla vostra presentazione un look sofisticato e accattivante.

Busto donna tessuto di lino con braccia in legno

Busto sartoriale - Foto n° 2



SPECIFICHE

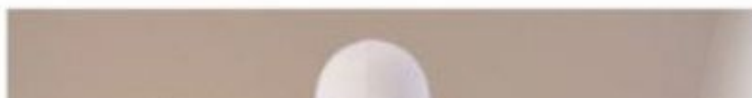
Marca	Bust shopping
Base	Metallo rettangolo
Fissaggio	Piede
Colore	Ivoire
Rif	bus-tis-fem-3630
ID	3630
Termine di consegna	1-5 giorni lavorativi
Categoria	Busto sartoriale
Tipo	Busti di manichini

DETAIL

Busto femminile in tessuto di lino, con base rettangolare in metallo nero, dal look elegante e raffinato. Questo manichino femminile è dotato di un supporto piatto. Le braccia in legno offrono una dimensione dinamica al vostro allestimento, aggiungendo un tocco di movimento e grazia. Grazie alla base alle gambe, questo busto da donna in tessuto permette una presentazione impeccabile dei pantaloni, offrendo una notevole versatilità. Le braccia integrate, abbinare a questa base, mettono finemente in mostra i vostri accessori più attuali come borse, gioielli o zaini, conferendo alla vostra presentazione un look sofisticato e accattivante.

Busto donna tessuto di lino con braccia in legno

Busto sartoriale - Foto n° 3





SPECIFICHE

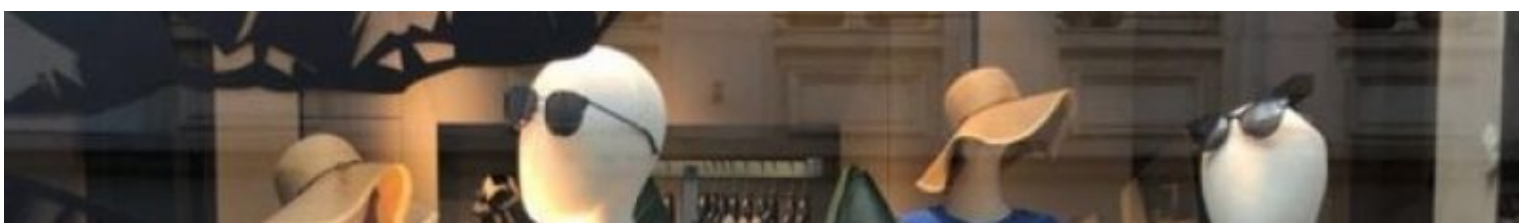
Marca	Busto shopping
Base	Metallo rettangolo
Fissaggio	Piede
Colore	Ivoire
Rif	bus-tis-fem-3630
ID	3630
Termine di consegna	1-5 giorni lavorativi
Categoria	Busto sartoriale
Tipo	Busti di manichini

DETAIL

Busto femminile in tessuto di lino, con base rettangolare in metallo nero, dal look elegante e raffinato. Questo manichino femminile è dotato di un supporto piatto. Le braccia in legno offrono una dimensione dinamica al vostro allestimento, aggiungendo un tocco di movimento e grazia. Grazie alla base alle gambe, questo busto da donna in tessuto permette una presentazione impeccabile dei pantaloni, offrendo una notevole versatilità. Le braccia integrate, abbinate a questa base, mettono finemente in mostra i vostri accessori più attuali come borse, gioielli o zaini, conferendo alla vostra presentazione un look sofisticato e accattivante.

Busto donna tessuto di lino con braccia in legno

Busto sartoriale - Foto n° 4





SPECIFICHE

Marca	Bust shopping
Base	Metallo rettangolo
Fissaggio	Piede
Colore	Ivoire
Rif	bus-tis-fem-3630
ID	3630
Termine di consegna	1-5 giorni lavorativi
Categoria	Busto sartoriale
Tipo	Busti di manichini

DETAIL

Busto femminile in tessuto di lino, con base rettangolare in metallo nero, dal look elegante e raffinato. Questo manichino femminile è dotato di un supporto piatto. Le braccia in legno offrono una dimensione dinamica al vostro allestimento, aggiungendo un tocco di movimento e grazia. Grazie alla base alle gambe, questo busto da donna in tessuto permette una presentazione impeccabile dei pantaloni, offrendo una notevole versatilità. Le braccia integrate, abbinate a questa base, mettono finemente in mostra i vostri accessori più attuali come borse, gioielli o zaini, conferendo alla vostra presentazione un look sofisticato e accattivante.

Busto donna tessuto di lino con braccia in legno

Busto sartoriale - Foto n° 5





SPECIFICHE

Marca	Busto shopping
Base	Metallo rettangolo
Fissaggio	Piede
Colore	Ivoire
Rif	bus-tis-fem-3630
ID	3630
Termine di consegna	1-5 giorni lavorativi
Categoria	Busto sartoriale
Tipo	Busti di manichini

DETAIL

Busto femminile in tessuto di lino, con base rettangolare in metallo nero, dal look elegante e raffinato. Questo manichino femminile è dotato di un supporto piatto. Le braccia in legno offrono una dimensione dinamica al vostro allestimento, aggiungendo un tocco di movimento e grazia. Grazie alla base alle gambe, questo busto da donna in tessuto permette una presentazione impeccabile dei pantaloni, offrendo una notevole versatilità. Le braccia integrate, abbinata a questa base, mettono finemente in mostra i vostri accessori più attuali come borse, gioielli o zaini, conferendo alla vostra presentazione un look sofisticato e accattivante.

Busto donna tessuto di lino con braccia in legno

Busto sartoriale - Foto n° 6





SPECIFICHE

Marca	Bust shopping
Base	Metallo rettangolo
Fissaggio	Piede
Colore	Ivoire
Rif	bus-tis-fem-3630
ID	3630
Termine di consegna	1-5 giorni lavorativi
Categoria	Busto sartoriale
Tipo	Busti di manichini

DETAIL

Busto femminile in tessuto di lino, con base rettangolare in metallo nero, dal look elegante e raffinato. Questo manichino femminile è dotato di un supporto piatto. Le braccia in legno offrono una dimensione dinamica al vostro allestimento, aggiungendo un tocco di movimento e grazia. Grazie alla base alle gambe, questo busto da donna in tessuto permette una presentazione impeccabile dei pantaloni, offrendo una notevole versatilità. Le braccia integrate, abbinare a questa base, mettono finemente in mostra i vostri accessori più attuali come borse, gioielli o zaini, conferendo alla vostra presentazione un look sofisticato e accattivante.

Busto donna tessuto di lino con braccia in legno

Busto sartoriale - Foto n° 7





SPECIFICHE

Marca	Bust shopping
Base	Metallo rettangolo
Fissaggio	Piede
Colore	Ivoire
Rif	bus-tis-fem-3630
ID	3630
Termine di consegna	1-5 giorni lavorativi
Categoria	Busto sartoriale
Tipo	Busti di manichini

DETAIL

Busto femminile in tessuto di lino, con base rettangolare in metallo nero, dal look elegante e raffinato. Questo manichino femminile è dotato di un supporto piatto. Le braccia in legno offrono una dimensione dinamica al vostro allestimento, aggiungendo un tocco di movimento e grazia. Grazie alla base alle gambe, questo busto da donna in tessuto permette una presentazione impeccabile dei pantaloni, offrendo una notevole versatilità. Le braccia integrate, abbinate a questa base, mettono finemente in mostra i vostri accessori più attuali come borse, gioielli o zaini, conferendo alla vostra presentazione un look sofisticato e accattivante.

Busto donna tessuto di lino con braccia in legno

Busto sartoriale - Foto n° 8





SPECIFICHE

Marca	Bust shopping
Base	Metallo rettangolo
Fissaggio	Piede
Colore	Ivoire
Rif	bus-tis-fem-3630
ID	3630
Termine di consegna	1-5 giorni lavorativi
Categoria	Busto sartoriale
Tipo	Busti di manichini

DETAIL

Busto femminile in tessuto di lino, con base rettangolare in metallo nero, dal look elegante e raffinato. Questo manichino femminile è dotato di un supporto piatto. Le braccia in legno offrono una dimensione dinamica al vostro allestimento, aggiungendo un tocco di movimento e grazia. Grazie alla base alle gambe, questo busto da donna in tessuto permette una presentazione impeccabile dei pantaloni, offrendo una notevole versatilità. Le braccia integrate, abbinate a questa base, mettono finemente in mostra i vostri accessori più attuali come borse, gioielli o zaini, conferendo alla vostra presentazione un look sofisticato e accattivante.