



MANNEQUINS  
SHOPPING

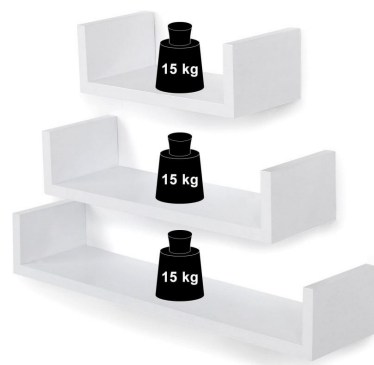
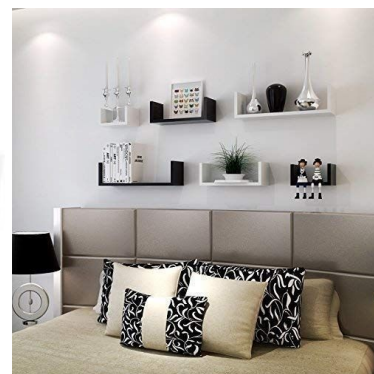
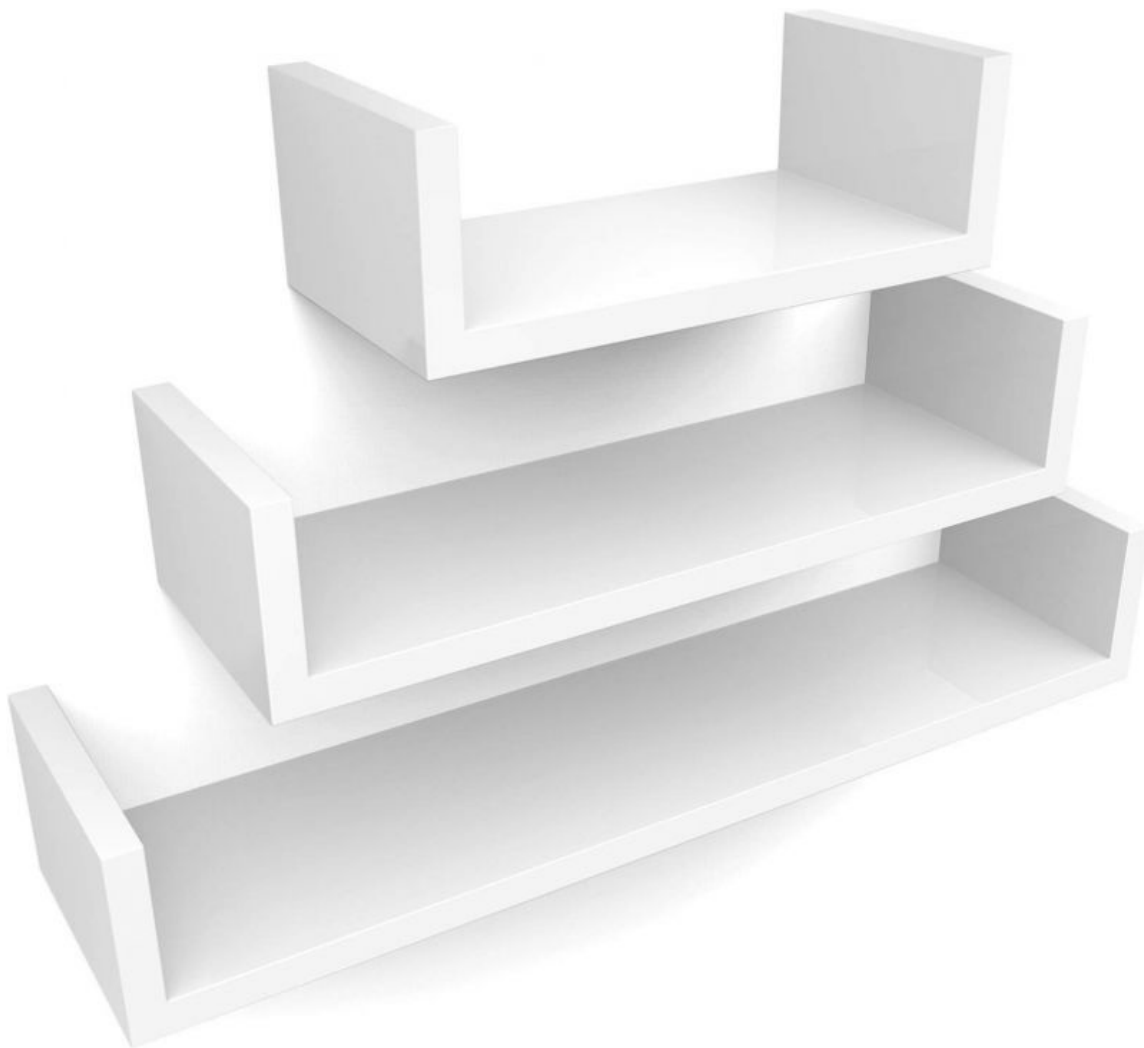
MOSTRA MANICHINI, MODELLI DI BUSTI E LAYOUT DEL NEGOZIO

+33 1 84 80 80 09 - info@mannequins-shopping.com

<https://www.mannequins-shopping.com>



## Set di 3 mensole a muro bianche **32,70 €IVA escl** Scaffalature



### SPECIFICHE

|                            |                       |
|----------------------------|-----------------------|
| <b>Marca</b>               | Mobilier shopping     |
| <b>Base</b>                |                       |
| <b>Fissaggio</b>           |                       |
| <b>Colore</b>              | Blanc                 |
| <b>Rif</b>                 | lot-de-eta-2928       |
| <b>ID</b>                  | 2928                  |
| <b>Termine di consegna</b> | 1-5 giorni lavorativi |
| <b>Categoria</b>           | Scaffalature          |
| <b>Tipo</b>                | Arredare i mobili     |

### DETAIL

Informazioni su questo lotto di negozi e scaffali commerciali:

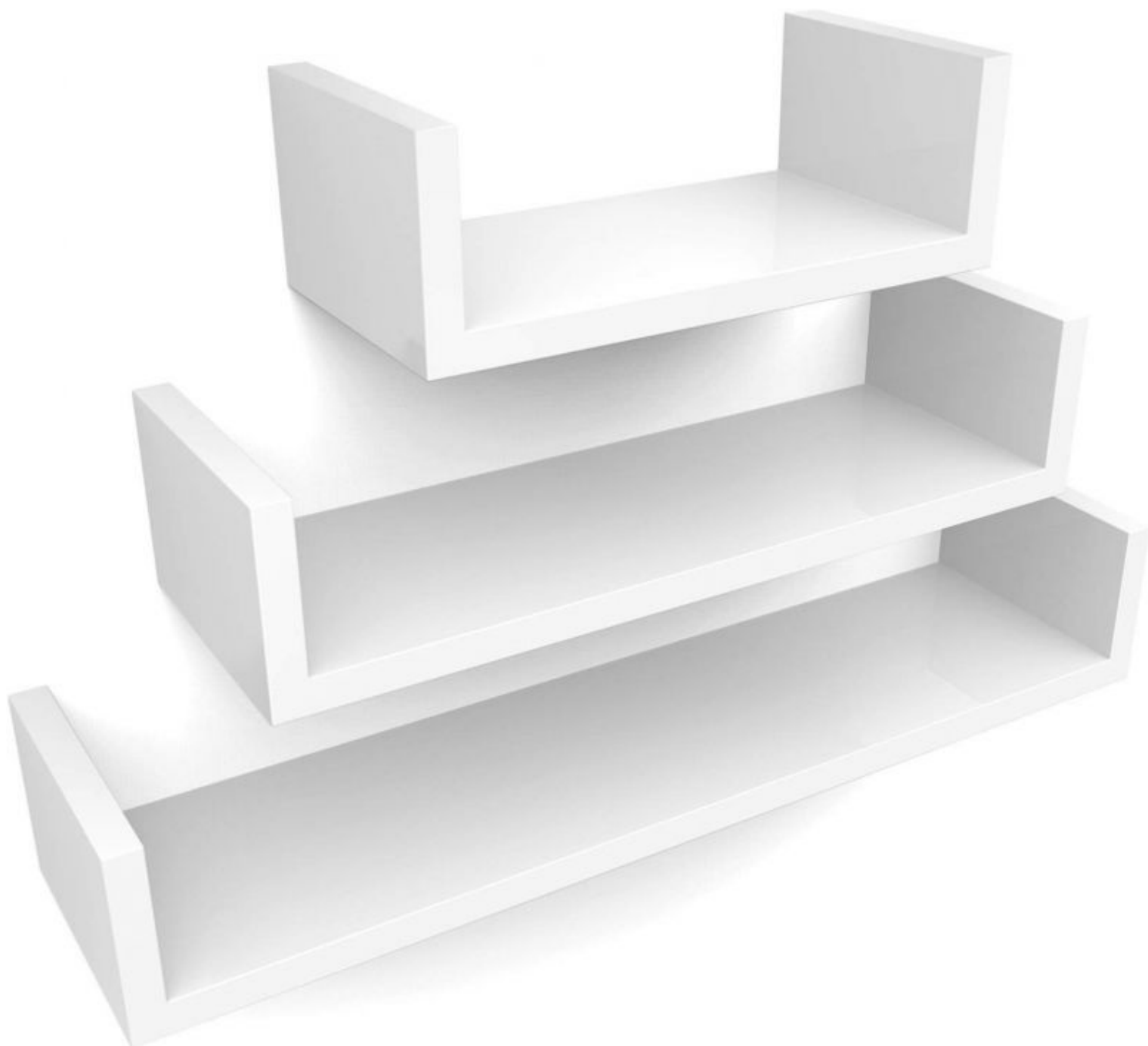
- Dimensioni mensola: 60 x 15 x 10 cm (grande), 45 x 15 x 10 cm (media), 30 x 15 x 10 cm (piccola) (L x P x A)
- Dimensioni interne: 56,4 x 15 x 8 cm (grande), 41,4 x 15 x 8 cm (media), 26,4 x 15 x 8 cm (piccola) (L x P x A)
- Colore bianco
- 3 x mensole a muro fluttuanti (1 grande, 1 medio e 1 piccolo ripiano a parete)
- 6 viti di espansione in plastica
- 6 viti autofilettanti

### DESCRIZIONE

Set di 3 mensole a muro per negozi e aziende in robusto MDF. Spessore: 1,8 cm  
Vernice lucida di alta qualità con un aspetto elegante e un design senza tempo, questi scaffali saranno adatti nel tuo negozio, nella tua attività o nel tuo showroom  
Il carico massimo di questi ripiani è di 15 kg.

**Set di 3 mensole a muro bianche**

## Scaffalature - Foto n° 1



### SPECIFICHE

|                            |                       |
|----------------------------|-----------------------|
| <b>Marca</b>               | Mobilier shopping     |
| <b>Base</b>                |                       |
| <b>Fissaggio</b>           |                       |
| <b>Colore</b>              | Blanc                 |
| <b>Rif</b>                 | lot-de-eta-2928       |
| <b>ID</b>                  | 2928                  |
| <b>Termine di consegna</b> | 1-5 giorni lavorativi |
| <b>Categoria</b>           | Scaffalature          |
| <b>Tipo</b>                | Arredare i mobili     |

### DETAIL

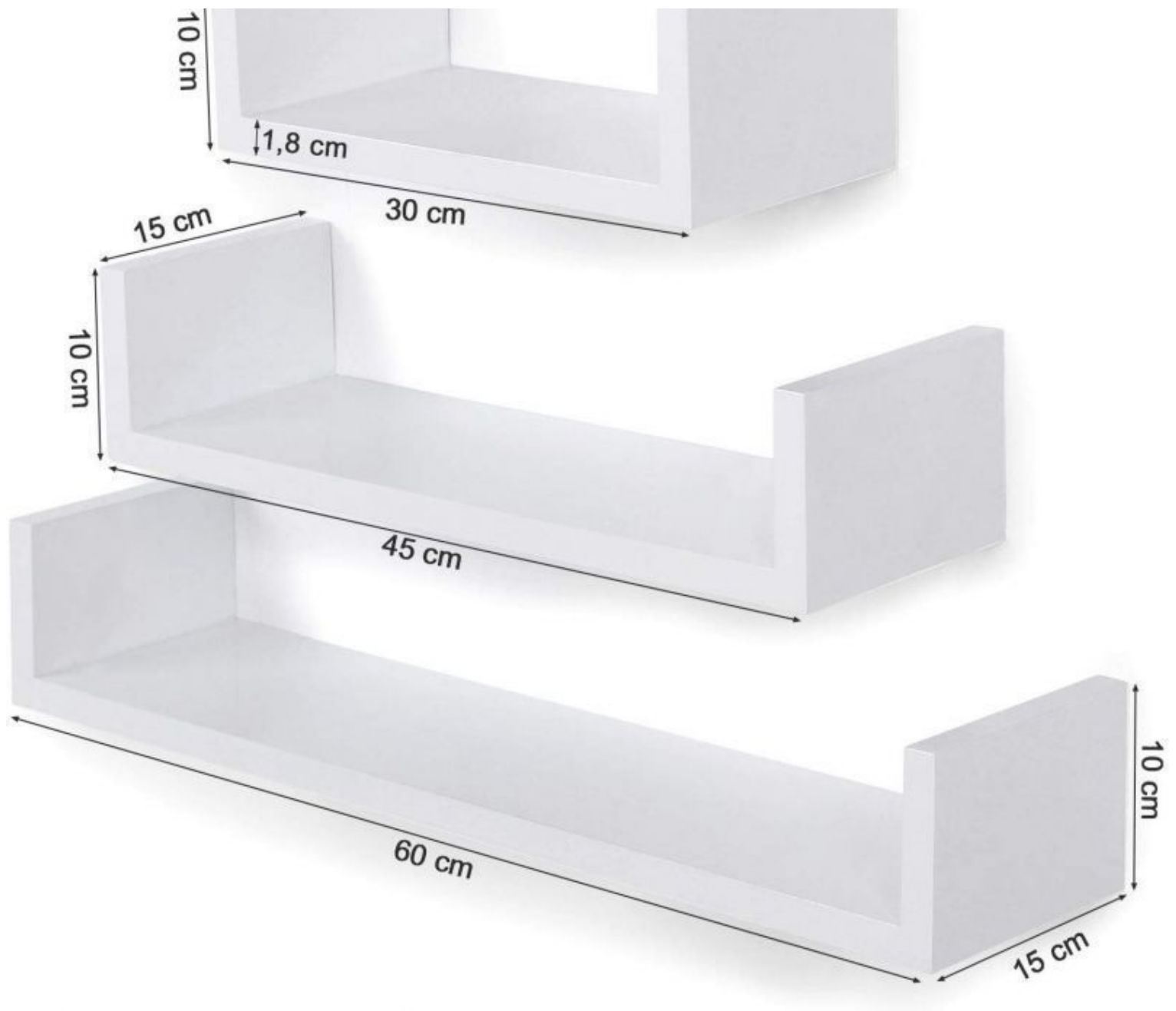
Informazioni su questo lotto di negozi e scaffali commerciali:

- Dimensioni mensola: 60 x 15 x 10 cm (grande), 45 x 15 x 10 cm (media), 30 x 15 x 10 cm (piccola) (L x P x A)
- Dimensioni interne: 56,4 x 15 x 8 cm (grande), 41,4 x 15 x 8 cm (media), 26,4 x 15 x 8 cm (piccola) (L x P x A)
- Colore bianco
  
- 3 x mensole a muro fluttuanti (1 grande, 1 medio e 1 piccolo ripiano a parete)
- 6 viti di espansione in plastica
- 6 viti autofilettanti

## Set di 3 mensole a muro bianche

### Scaffalature - Foto n° 2





## SPECIFICHE

|                            |                       |
|----------------------------|-----------------------|
| <b>Marca</b>               | Mobilier shopping     |
| <b>Base</b>                |                       |
| <b>Fissaggio</b>           |                       |
| <b>Colore</b>              | Blanc                 |
| <b>Rif</b>                 | lot-de-eta-2928       |
| <b>ID</b>                  | 2928                  |
| <b>Termine di consegna</b> | 1-5 giorni lavorativi |
| <b>Categoria</b>           | Scaffalature          |
| <b>Tipo</b>                | Arredare i mobili     |

## DETAIL

Informazioni su questo lotto di negozi e scaffali commerciali:

- Dimensioni mensola: 60 x 15 x 10 cm (grande), 45 x 15 x 10 cm (media), 30 x 15 x 10 cm (piccola) (L x P x A)
- Dimensioni interne: 56,4 x 15 x 8 cm (grande), 41,4 x 15 x 8 cm (media), 26,4 x 15 x 8 cm (piccola) (L x P x A)
- Colore bianco
- 3 x mensole a muro fluttuanti (1 grande, 1 medio e 1 piccolo ripiano a parete)
- 6 viti di espansione in plastica
- 6 viti autofilettanti

## Set di 3 mensole a muro bianche

### Scaffalature - Foto n° 3





## SPECIFICHE

|                            |                       |
|----------------------------|-----------------------|
| <b>Marca</b>               | Mobilier shopping     |
| <b>Base</b>                |                       |
| <b>Fissaggio</b>           |                       |
| <b>Colore</b>              | Blanc                 |
| <b>Rif</b>                 | lot-de-eta-2928       |
| <b>ID</b>                  | 2928                  |
| <b>Termine di consegna</b> | 1-5 giorni lavorativi |
| <b>Categoria</b>           | Scaffalature          |
| <b>Tipo</b>                | Arredare i mobili     |

## DETAIL

Informazioni su questo lotto di negozi e scaffali commerciali:

- Dimensioni mensola: 60 x 15 x 10 cm (grande) , 45 x 15 x 10 cm (media), 30 x 15 x 10 cm (piccola) (L x P x A)
- Dimensioni interne: 56,4 x 15 x 8 cm (grande), 41,4 x 15 x 8 cm (media), 26,4 x 15 x 8 cm (piccola) (L x P x A)
- Colore bianco
- 3 x mensole a muro fluttuanti (1 grande, 1 medio e 1 piccolo ripiano a parete)
- 6 viti di espansione in plastica
- 6 viti autofilettanti

## Set di 3 mensole a muro bianche

### Scaffalature - Foto n° 4





## SPECIFICHE

|                            |                       |
|----------------------------|-----------------------|
| <b>Marca</b>               | Mobilier shopping     |
| <b>Base</b>                |                       |
| <b>Fissaggio</b>           |                       |
| <b>Colore</b>              | Blanc                 |
| <b>Rif</b>                 | lot-de-eta-2928       |
| <b>ID</b>                  | 2928                  |
| <b>Termine di consegna</b> | 1-5 giorni lavorativi |
| <b>Categoria</b>           | Scaffalature          |
| <b>Tipo</b>                | Arredare i mobili     |

## DETAIL

Informazioni su questo lotto di negozi e scaffali commerciali:

- Dimensioni mensola: 60 x 15 x 10 cm ( grande ) , 45 x 15 x 10 cm (media), 30 x 15 x 10 cm (piccola) (L x P x A)
- Dimensioni interne: 56,4 x 15 x 8 cm (grande), 41,4 x 15 x 8 cm (media), 26,4 x 15 x 8 cm (piccola) (L x P x A)
- Colore bianco

- 3 x mensole a muro fluttuanti (1 grande, 1 medio e 1 piccolo ripiano a parete)
- 6 viti di espansione in plastica
- 6 viti autofilettanti

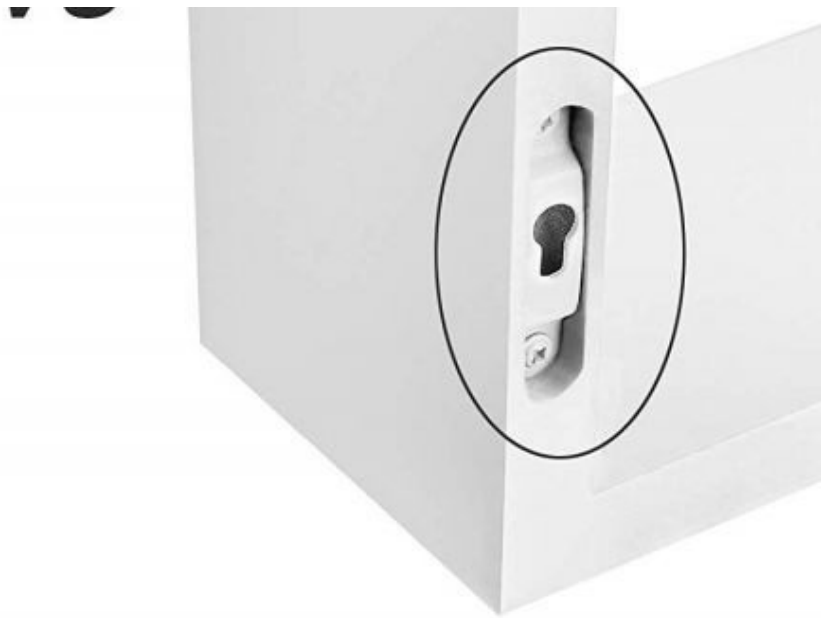
## Set di 3 mensole a muro bianche

### Scaffalature - Foto n° 5



VS





## SPECIFICHE

|                            |                       |
|----------------------------|-----------------------|
| <b>Marca</b>               | Mobilier shopping     |
| <b>Base</b>                |                       |
| <b>Fissaggio</b>           |                       |
| <b>Colore</b>              | Blanc                 |
| <b>Rif</b>                 | lot-de-eta-2928       |
| <b>ID</b>                  | 2928                  |
| <b>Termine di consegna</b> | 1-5 giorni lavorativi |
| <b>Categoria</b>           | Scaffalature          |
| <b>Tipo</b>                | Arredare i mobili     |

## DETAIL

Informazioni su questo lotto di negozi e scaffali commerciali:

- Dimensioni mensola: 60 x 15 x 10 cm ( grande ) , 45 x 15 x 10 cm (media), 30 x 15 x 10 cm (piccola) (L x P x A)
- Dimensioni interne: 56,4 x 15 x 8 cm (grande), 41,4 x 15 x 8 cm (media), 26,4 x 15 x 8 cm (piccola) (L x P x A)
- Colore bianco
  
- 3 x mensole a muro fluttuanti (1 grande, 1 medio e 1 piccolo ripiano a parete)
- 6 viti di espansione in plastica
- 6 viti autofilettanti