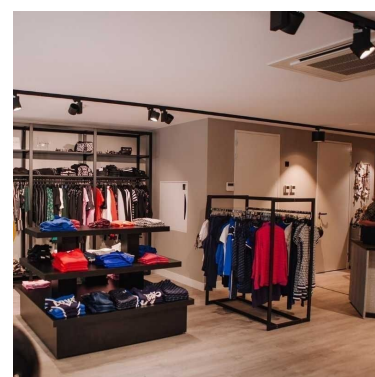




Gondole magasin blanche et dorée 314 x 44 x 240 cm

Gondoles magasin

1 950,64 €H.T.



CARACTÉRISTIQUES

Marque	Mobilier shopping
Base	
Fixation	
Couleur	Or
Ref	gon-mag-bla-3502
ID	3502
Délai de livraison	1-5 jours ouvrés
Catégorie	Gondoles magasin
Type	Mobilier magasin

DÉTAIL

Gondole magasin blanche et dorée avec étagères et tringles pour vêtements incluses. Mannequins Shopping vous propose une sélection de mobilier pour vos commerces, parmi notre sélection de mobilier retrouvez nos gondoles murales, gondoles étagères, gondoles magasin.

DESCRIPTION

Gondole magasin blanche et dorée avec étagères et tringles pour vêtement. **La gondole pour magasin** est idéal pour mettre en valeurs vos collections de vêtements en boutique. La gondole pour magasin mesure 314 cm de largeur, 240 cm de hauteur et 44,2 cm de profondeur.

Gondole magasin blanche et dorée 314 x 44 x 240 cm

Gondoles magasin - Photo n° 1



CARACTÉRISTIQUES

Marque	Mobilier shopping
Base	
Fixation	
Couleur	Or
Ref	gon-mag-bla-3502
ID	3502
Délai de livraison	1-5 jours ouvrés
Catégorie	Gondoles magasin
Type	Mobilier magasin

DÉTAIL

Gondole magasin blanche et dorée avec étagères et tringles pour vêtements incluses. Mannequins Shopping vous propose une sélection de mobilier pour vos commerces, parmi notre sélection de mobilier retrouvez nos gondoles murales, gondoles étagères, gondoles magasin.

Gondole magasin blanche et dorée 314 x 44 x 240 cm

Gondoles magasin - Photo n° 2



CARACTÉRISTIQUES

Marque	Mobilier shopping
Base	
Fixation	
Couleur	Or
Ref	gon-mag-bla-3502
ID	3502
Délai de livraison	1-5 jours ouvrés
Catégorie	Gondoles magasin
Type	Mobilier magasin

DÉTAIL

Gondole magasin blanche et dorée avec étagères et tringles pour vêtements incluses. Mannequins Shopping vous propose une sélection de mobilier pour vos commerces, parmi notre sélection de mobilier retrouvez nos gondoles murales, gondoles étagères, gondoles magasin.

Gondole magasin blanche et dorée 314 x 44 x 240 cm

Gondoles magasin - Photo n° 3



CARACTÉRISTIQUES

Marque	Mobilier shopping
Base	
Fixation	
Couleur	Or
Ref	gon-mag-bla-3502
ID	3502
Délai de livraison	1-5 jours ouvrés
Catégorie	Gondoles magasin
Type	Mobilier magasin

DÉTAIL

Gondole magasin blanche et dorée avec étagères et tringles pour vêtements incluses. Mannequins Shopping vous propose une sélection de mobilier pour vos commerces, parmi notre sélection de mobilier retrouvez nos gondoles murales, gondoles étagères, gondoles magasin.

Gondole magasin blanche et dorée 314 x 44 x 240 cm

Gondoles magasin - Photo n° 4





CARACTÉRISTIQUES

Marque	Mobilier shopping
Base	
Fixation	
Couleur	Or
Ref	gon-mag-bla-3502
ID	3502
Délai de livraison	1-5 jours ouvrés
Catégorie	Gondoles magasin
Type	Mobilier magasin

DÉTAIL

Gondole magasin blanche et dorée avec étagères et tringles pour vêtements incluses. Mannequins Shopping vous propose une sélection de mobilier pour vos commerces, parmi notre sélection de mobilier retrouvez nos gondoles murales, gondoles étagères, gondoles magasin.

Gondole magasin blanche et dorée 314 x 44 x 240 cm

Gondoles magasin - Photo n° 5





CARACTÉRISTIQUES

Marque	Mobilier shopping
Base	
Fixation	
Couleur	Or
Ref	gon-mag-bla-3502
ID	3502
Délai de livraison	1-5 jours ouvrés
Catégorie	Gondoles magasin
Type	Mobilier magasin

DÉTAIL

Gondole magasin blanche et dorée avec étagères et tringles pour vêtements incluses. Mannequins Shopping vous propose une sélection de mobilier pour vos commerces, parmi notre sélection de mobilier retrouvez nos gondoles murales, gondoles étagères, gondoles magasin.