



Mannequin de vitrine homme en tissu **189,00 €H.T.**

Mannequins vintage



CARACTÉRISTIQUES

Marque	Mannequins vitrine
Base	Verre ronde
Fixation	Mollet
Couleur	Beige
Ref	man-de-vit-3641
ID	3641
Délai de livraison	1-5 jours ouvrés
Catégorie	Mannequins vintage
Type	Mannequins vitrine

DÉTAIL

Caractéristiques :

- **Matériau en Tissu de Qualité** : Le mannequin vitrine homme est fabriqué avec un tissu de haute qualité, offrant une texture réaliste tout en mettant en valeur la qualité des vêtements.
- **Design Moderne** : La silhouette du mannequin de vitrine homme est conçue pour refléter une posture naturelle, ajoutant une touche de réalisme et d'élégance à votre vitrine.
- **Polyvalence d'Utilisation** : Idéal pour présenter une variété de tenues, du casual au formel, dans des boutiques de mode pour hommes.

DESCRIPTION

Présentez vos collections avec style grâce à notre **Mannequin de Vitrine Homme** en Tissu. Doté d'un design moderne et de dimensions réalistes, ce mannequin offre une représentation élégante des tenues masculines, parfaitement adapté pour mettre en valeur votre sélection de vêtements.

Dimensions :

- Hauteur : 190 cm
 - Épaules : 50 cm
 - Torse : 35 cm
 - Taille : 35 cm
 - Hanches : 35 cm
- Contenu de l'Emballage : 1 x Mannequin de Vitrine Homme en Tissu - 190 cm
- Donnez vie à vos créations avec notre Mannequin de Vitrine Homme

Mannequin de vitrine homme en tissu

• Pointure : 44-45

Mannequins vintage - Photo n° 1



CARACTÉRISTIQUES

Marque	Mannequins vitrine
Base	Verre ronde
Fixation	Mollet
Couleur	Beige
Ref	man-de-vit-3641
ID	3641
Délai de livraison	1-5 jours ouvrés
Catégorie	Mannequins vintage
Type	Mannequins vitrine

DÉTAIL

Caractéristiques :

- **Matériau en Tissu de Qualité** : Le mannequin vitrine homme est fabriqué avec un tissu de haute qualité, offrant une texture réaliste tout en mettant en valeur la qualité des vêtements.
- **Design Moderne** : La silhouette du mannequin de vitrine homme est conçue pour refléter une posture naturelle, ajoutant une touche de réalisme et d'élégance à votre vitrine.
- **Polyvalence d'Utilisation** : Idéal pour présenter une variété de tenues, du casual au formel, dans des boutiques de mode pour hommes.

Mannequin de vitrine homme en tissu

Mannequins vintage - Photo n° 2



CARACTÉRISTIQUES

Marque	Mannequins vitrine
Base	Verre ronde
Fixation	Mollet
Couleur	Beige
Ref	man-de-vit-3641
ID	3641
Délai de livraison	1-5 jours ouvrés
Catégorie	Mannequins vintage
Type	Mannequins vitrine

DÉTAIL

Caractéristiques :

- **Matériau en Tissu de Qualité** : Le mannequin vitrine homme est fabriqué avec un tissu de haute qualité, offrant une texture réaliste tout en mettant en valeur la qualité des vêtements.
- **Design Moderne** : La silhouette du mannequin de vitrine homme est conçue pour refléter une posture naturelle, ajoutant une touche de réalisme et d'élégance à votre vitrine.
- **Polyvalence d'Utilisation** : Idéal pour présenter une variété de tenues, du casual au formel, dans des boutiques de mode pour hommes.

Mannequin de vitrine homme en tissu

Mannequins vintage - Photo n° 3





CARACTÉRISTIQUES

Marque	Mannequins vitrine
Base	Verre ronde
Fixation	Mollet
Couleur	Beige
Ref	man-de-vit-3641
ID	3641
Délai de livraison	1-5 jours ouvrés
Catégorie	Mannequins vintage
Type	Mannequins vitrine

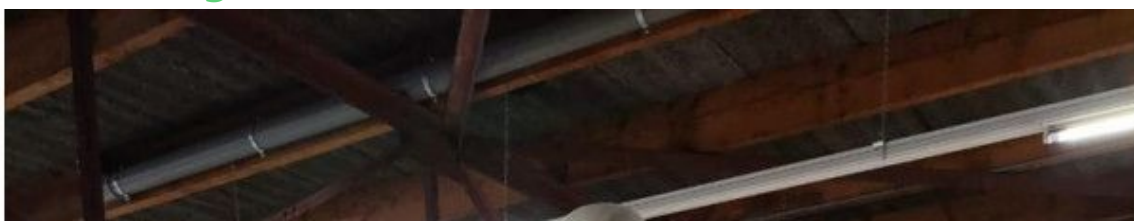
DÉTAIL

Caractéristiques :

- **Matériau en Tissu de Qualité** : Le mannequin vitrine homme est fabriqué avec un tissu de haute qualité, offrant une texture réaliste tout en mettant en valeur la qualité des vêtements.
- **Design Moderne** : La silhouette du mannequin de vitrine homme est conçue pour refléter une posture naturelle, ajoutant une touche de réalisme et d'élégance à votre vitrine.
- **Polyvalence d'Utilisation** : Idéal pour présenter une variété de tenues, du casual au formel, dans des boutiques de mode pour hommes.

Mannequin de vitrine homme en tissu

Mannequins vintage - Photo n° 4





CARACTÉRISTIQUES

Marque	Mannequins vitrine
Base	Verre ronde
Fixation	Mollet
Couleur	Beige
Ref	man-de-vit-3641
ID	3641
Délai de livraison	1-5 jours ouvrés
Catégorie	Mannequins vintage
Type	Mannequins vitrine

DÉTAIL

Caractéristiques :

- **Matériau en Tissu de Qualité** : Le mannequin vitrine homme est fabriqué avec un tissu de haute qualité, offrant une texture réaliste tout en mettant en valeur la qualité des vêtements.
- **Design Moderne** : La silhouette du mannequin de vitrine homme est conçue pour refléter une posture naturelle, ajoutant une touche de réalisme et d'élégance à votre vitrine.
- **Polyvalence d'Utilisation** : Idéal pour présenter une variété de tenues, du casual au formel, dans des boutiques de mode pour hommes.

Mannequin de vitrine homme en tissu

Mannequins vintage - Photo n° 5





CARACTÉRISTIQUES

Marque	Mannequins vitrine
Base	Verre ronde
Fixation	Mollet
Couleur	Beige
Ref	man-de-vit-3641
ID	3641
Délai de livraison	1-5 jours ouvrés
Catégorie	Mannequins vintage
Type	Mannequins vitrine

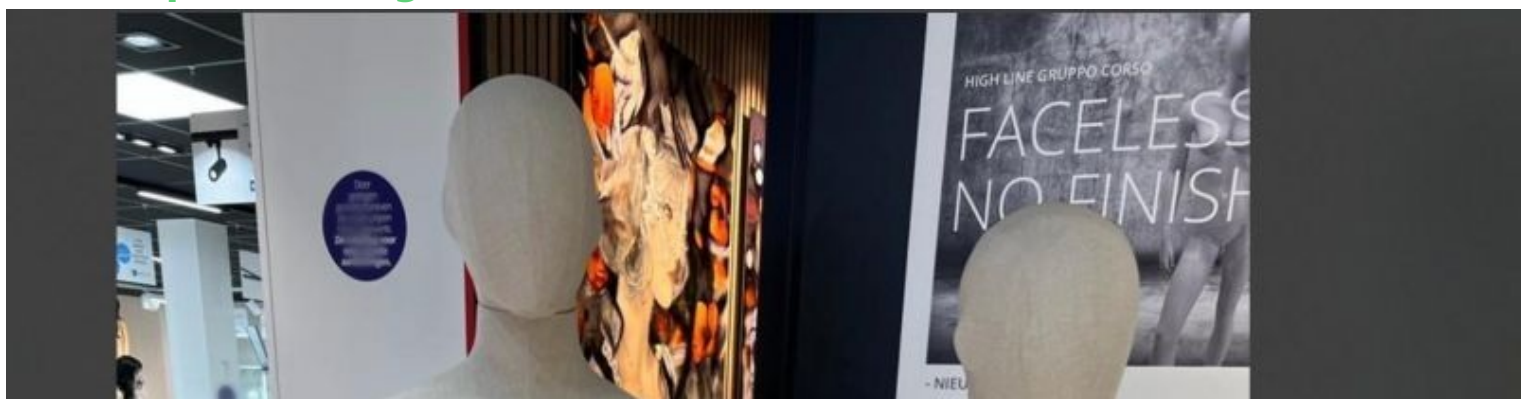
DÉTAIL

Caractéristiques :

- **Matériau en Tissu de Qualité** : Le mannequin vitrine homme est fabriqué avec un tissu de haute qualité, offrant une texture réaliste tout en mettant en valeur la qualité des vêtements.
- **Design Moderne** : La silhouette du mannequin de vitrine homme est conçue pour refléter une posture naturelle, ajoutant une touche de réalisme et d'élégance à votre vitrine.
- **Polyvalence d'Utilisation** : Idéal pour présenter une variété de tenues, du casual au formel, dans des boutiques de mode pour hommes.

Mannequin de vitrine homme en tissu

Mannequins vintage - Photo n° 6





CARACTÉRISTIQUES

Marque	Mannequins vitrine
Base	Verre ronde
Fixation	Mollet
Couleur	Beige
Ref	man-de-vit-3641
ID	3641
Délai de livraison	1-5 jours ouvrés
Catégorie	Mannequins vintage
Type	Mannequins vitrine

DÉTAIL

Caractéristiques :

- **Matériau en Tissu de Qualité** : Le mannequin vitrine homme est fabriqué avec un tissu de haute qualité, offrant une texture réaliste tout en mettant en valeur la qualité des vêtements.
- **Design Moderne** : La silhouette du mannequin de vitrine homme est conçue pour refléter une posture naturelle, ajoutant une touche de réalisme et d'élégance à votre vitrine.
- **Polyvalence d'Utilisation** : Idéal pour présenter une variété de tenues, du casual au formel, dans des boutiques de mode pour hommes.