

Mannequin de vitrine homme abstrait gris casual 350,00 €H.T.

Mannequins abstraits



CARACTÉRISTIQUES

Marque	Mannequins vitrine
Base	Verre ronde
Fixation	Mollet
Couleur	Gris
Ref	man-de-vit-4370
ID	4370
Délai de livraison	1-5 jours ouvrés
Catégorie	Mannequins abstraits
Type	Mannequins vitrine

DÉTAIL

Mannequin vitrine au design abstrait avec une posture équilibrée en font un support élégant pour tout type de présentation : costume, casual, sportswear ou collection premium.

Détails et dimensions de ce mannequin homme

- Couleur : Gris clair (inspiré du Pantone 427C)
- Finition : Mate, effet satiné haut de gamme
- Matériau : Fibre de verre renforcée, résistante aux chocs et facile à nettoyer
- Hauteur totale : 189 cm
- Largeur d'épaules : 48 cm
- Tour de poitrine : 101 cm
- Tour de taille : 81 cm

DESCRIPTION

Ce **mannequin de vitrine homme abstrait gris clair** associe modernité, élégance et sobriété pour une mise en scène raffinée de vos collections. Sa finition mate haut de gamme, inspirée du **Pantone 427C**, offre un rendu subtil et contemporain, idéal aussi bien pour les boutiques premium que pour les enseignes de mode urbaine.

Doté d'un visage neutre et d'une posture naturelle, il sublime chaque tenue ,costume, chemise ou look casual, tout en restant discret.

Conçu en fibre de verre renforcée, il allie stabilité, solidité et durabilité, garantissant une utilisation fiable en magasin, showroom ou exposition professionnelle.

Mannequin de vitrine homme abstrait gris casual

Mannequins abstraits - Photo n° 1



CARACTÉRISTIQUES

Marque	Mannequins vitrine
Base	Verre ronde
Fixation	Mollet
Couleur	Gris
Ref	man-de-vit-4370
ID	4370
Délai de livraison	1-5 jours ouvrés
Catégorie	Mannequins abstraits
Type	Mannequins vitrine

DÉTAIL

Mannequin vitrine au design abstrait avec une posture équilibrée en font un support élégant pour tout type de présentation : costume, casual, sportswear ou collection premium.

Détails et dimensions de ce mannequin homme

- Couleur : Gris clair (inspiré du Pantone 427C)
- Finition : Mate, effet satiné haut de gamme
- Matériau : Fibre de verre renforcée, résistante aux chocs et facile à nettoyer
- Hauteur totale : 189 cm
- Largeur d'épaules : 48 cm
- Tour de poitrine : 101 cm
- Tour de taille : 81 cm
- Tour de hanches : 98 cm

Mannequin de vitrine homme abstrait gris casual

Mannequins abstraits - Photo n° 2



CARACTÉRISTIQUES

Marque	Mannequins vitrine
Base	Verre ronde
Fixation	Mollet
Couleur	Gris
Ref	man-de-vit-4370
ID	4370
Délai de livraison	1-5 jours ouvrés
Catégorie	Mannequins abstraits
Type	Mannequins vitrine

DÉTAIL

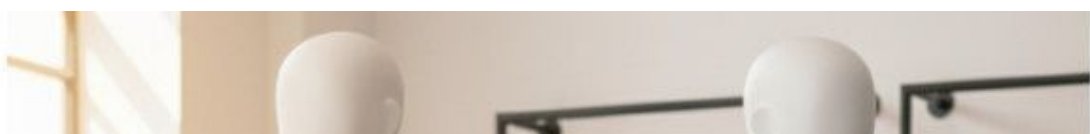
Mannequin vitrine au design abstrait avec une posture équilibrée en font un support élégant pour tout type de présentation : costume, casual, sportswear ou collection premium.

Détails et dimensions de ce mannequin homme

- Couleur : Gris clair (inspiré du Pantone 427C)
- Finition : Mate, effet satiné haut de gamme
- Matériau : Fibre de verre renforcée, résistante aux chocs et facile à nettoyer
- Hauteur totale : 189 cm
- Largeur d'épaules : 48 cm
- Tour de poitrine : 101 cm
- Tour de taille : 81 cm
- Tour de hanches : 98 cm

Mannequin de vitrine homme abstrait gris casual

Mannequins abstraits - Photo n° 3





CARACTÉRISTIQUES

Marque	Mannequins vitrine
Base	Verre ronde
Fixation	Mollet
Couleur	Gris
Ref	man-de-vit-4370
ID	4370
Délai de livraison	1-5 jours ouvrés
Catégorie	Mannequins abstraits
Type	Mannequins vitrine

DÉTAIL

Mannequin vitrine au design abstrait avec une posture équilibrée en font un support élégant pour tout type de présentation : costume, casual, sportswear ou collection premium.

Détails et dimensions de ce mannequin homme

- Couleur : Gris clair (inspiré du Pantone 427C)
- Finition : Mate, effet satiné haut de gamme
- Matériau : Fibre de verre renforcée, résistante aux chocs et facile à nettoyer
- Hauteur totale : 189 cm
- Largeur d'épaules : 48 cm
- Tour de poitrine : 101 cm
- Tour de taille : 81 cm
- Tour de hanches : 98 cm

Mannequin de vitrine homme abstrait gris casual

Mannequins abstraits - Photo n° 4





CARACTÉRISTIQUES

Marque	Mannequins vitrine
Base	Verre ronde
Fixation	Mollet
Couleur	Gris
Ref	man-de-vit-4370
ID	4370
Délai de livraison	1-5 jours ouvrés
Catégorie	Mannequins abstraits
Type	Mannequins vitrine

DÉTAIL

Mannequin vitrine au design abstrait avec une posture équilibrée en font un support élégant pour tout type de présentation : costume, casual, sportswear ou collection premium.

Détails et dimensions de ce mannequin homme

- Couleur : Gris clair (inspiré du Pantone 427C)
- Finition : Mate, effet satiné haut de gamme
- Matériau : Fibre de verre renforcée, résistante aux chocs et facile à nettoyer
- Hauteur totale : 189 cm
- Largeur d'épaules : 48 cm
- Tour de poitrine : 101 cm
- Tour de taille : 81 cm
- Tour de hanches : 98 cm

Mannequin de vitrine homme abstrait gris casual

Mannequins abstraits - Photo n° 5





CARACTÉRISTIQUES

Marque	Mannequins vitrine
Base	Verre ronde
Fixation	Mollet
Couleur	Gris
Ref ID	man-de-vit-4370
Délai de livraison	1-5 jours ouvrés
Catégorie	Mannequins abstraits
Type	Mannequins vitrine

DÉTAIL

Mannequin vitrine au design abstrait avec une posture équilibrée en font un support élégant pour tout type de présentation : costume, casual, sportswear ou collection premium.

Détails et dimensions de ce mannequin homme

- Couleur : Gris clair (inspiré du Pantone 427C)
- Finition : Mate, effet satiné haut de gamme
- Matériau : Fibre de verre renforcée, résistante aux chocs et facile à nettoyer
- Hauteur totale : 189 cm
- Largeur d'épaules : 48 cm
- Tour de poitrine : 101 cm
- Tour de taille : 81 cm
- Tour de hanches : 98 cm

Mannequin de vitrine homme abstrait gris casual

Mannequins abstraits - Photo n° 6





CARACTÉRISTIQUES

Marque	Mannequins vitrine
Base	Verre ronde
Fixation	Mollet
Couleur	Gris
Ref	man-de-vit-4370
ID	4370
Délai de livraison	1-5 jours ouvrés
Catégorie	Mannequins abstraits
Type	Mannequins vitrine

DÉTAIL

Mannequin vitrine au design abstrait avec une posture équilibrée en font un support élégant pour tout type de présentation : costume, casual, sportswear ou collection premium.

Détails et dimensions de ce mannequin homme

- Couleur : Gris clair (inspiré du Pantone 427C)
- Finition : Mate, effet satiné haut de gamme
- Matériau : Fibre de verre renforcée, résistante aux chocs et facile à nettoyer
- Hauteur totale : 189 cm
- Largeur d'épaules : 48 cm
- Tour de poitrine : 101 cm
- Tour de taille : 81 cm
- Tour de hanches : 98 cm

Mannequin de vitrine homme abstrait gris casual

Mannequins abstraits - Photo n° 7





CARACTÉRISTIQUES

Marque	Mannequins vitrine
Base	Verre ronde
Fixation	Mollet
Couleur	Gris
Ref	man-de-vit-4370
ID	4370
Délai de livraison	1-5 jours ouvrés
Catégorie	Mannequins abstraits
Type	Mannequins vitrine

DÉTAIL

Mannequin vitrine au design abstrait avec une posture équilibrée en font un support élégant pour tout type de présentation : costume, casual, sportswear ou collection premium.

Détails et dimensions de ce mannequin homme

- Couleur : Gris clair (inspiré du Pantone 427C)
- Finition : Mate, effet satiné haut de gamme
- Matériau : Fibre de verre renforcée, résistante aux chocs et facile à nettoyer
- Hauteur totale : 189 cm
- Largeur d'épaules : 48 cm
- Tour de poitrine : 101 cm
- Tour de taille : 81 cm
- Tour de hanches : 98 cm