



## Mannequin femme grande taille blanc mat taille 44 **250,00 €H.T.**

### Mannequins femme forte



#### CARACTÉRISTIQUES

<b>Marque</b>	Mannequins vitrine
<b>Base</b>	Verre ronde
<b>Fixation</b>	Mollet
<b>Couleur</b>	Blanc
<b>Ref</b>	man-fem-gra-3928
<b>ID</b>	3928
<b>Délai de livraison</b>	1-5 jours ouvrés
<b>Catégorie</b>	Mannequins femme forte
<b>Type</b>	Mannequins vitrine

#### DÉTAIL

##### Caractéristiques :

- **Pose Dynamique :** La main positionnée sur la hanche ajoute une touche de dynamisme au mannequin femme, mettant en valeur la silhouette et la confiance.
- **Finition Blanc Épuré :** La couleur blanche offre une toile neutre, mettant en valeur la couleur et le design de chaque tenue.
- **Taille 44 :** Parfaitement proportionné pour présenter des vêtements dans la taille 44.
- **Assemblage Facile :** Livré avec des instructions détaillées pour un assemblage rapide et pratique de ce mannequin de vitrine

#### DESCRIPTION

Exprimez la mode grande taille avec notre **mannequin femme grande taille** blanc mat, taille 44, adoptant une pose dynamique avec la main sur la hanche. Cette représentation réaliste met en valeur la confiance et la diversité des styles vestimentaires. **Dimensions :**

- Longueur : 180 cm
- Contenu de l'Emballage : 1 x Mannequin Femme Grande Taille Blanc Mat
- Épaules : 46 cm
- Poitrine : 101 cm
- Taille : 80 cm
- Hanches : 107 cm
- Affirmez la diversité et la confiance avec notre mannequin femme
- 1 x Base en verre ronde

**Mannequin femme grande taille blanc mat taille 44**

grande taille blanc mat. Commandez dès maintenant pour une présentation élégante et inclusive.

## Mannequins femme forte - Photo n° 1



### CARACTÉRISTIQUES

<b>Marque</b>	Mannequins vitrine
<b>Base</b>	Verre ronde
<b>Fixation</b>	Mollet
<b>Couleur</b>	Blanc
<b>Ref</b>	man-fem-gra-3928
<b>ID</b>	3928
<b>Délai de livraison</b>	1-5 jours ouvrés
<b>Catégorie</b>	Mannequins femme forte
<b>Type</b>	Mannequins vitrine

### DÉTAIL

Caractéristiques :

- **Pose Dynamique** : La main positionnée sur la hanche ajoute une touche de dynamisme au mannequin femme, mettant en valeur la silhouette et la confiance.
- **Finition Blanc Épuré** : La couleur blanche offre une toile neutre, mettant en valeur la couleur et le design de chaque tenue.
- **Taille 44** : Parfaitement proportionné pour présenter des vêtements dans la taille 44.
- **Assemblage Facile** : Livré avec des instructions détaillées pour un assemblage rapide et pratique de ce mannequin de vitrine

**Mannequin femme grande taille blanc mat taille 44**

## Mannequins femme forte - Photo n° 2



## CARACTÉRISTIQUES

<b>Marque</b>	Mannequins vitrine
<b>Base</b>	Verre ronde
<b>Fixation</b>	Mollet
<b>Couleur</b>	Blanc
<b>Ref</b>	man-fem-gra-3928
<b>ID</b>	3928
<b>Délai de livraison</b>	1-5 jours ouvrés
<b>Catégorie</b>	Mannequins femme forte
<b>Type</b>	Mannequins vitrine

## DÉTAIL

Caractéristiques :

- **Pose Dynamique** : La main positionnée sur la hanche ajoute une touche de dynamisme au mannequin femme, mettant en valeur la silhouette et la confiance.
- **Finition Blanc Épuré** : La couleur blanche offre une toile neutre, mettant en valeur la couleur et le design de chaque tenue.
- **Taille 44** : Parfaitement proportionné pour présenter des vêtements dans la taille 44.
- **Assemblage Facile** : Livré avec des instructions détaillées pour un assemblage rapide et pratique de ce mannequin de vitrine

**Mannequin femme grande taille blanc mat taille 44**

**Mannequins femme forte - Photo n° 3**





## CARACTÉRISTIQUES

<b>Marque</b>	Mannequins vitrine
<b>Base</b>	Verre ronde
<b>Fixation</b>	Mollet
<b>Couleur</b>	Blanc
<b>Ref</b>	man-fem-gra-3928
<b>ID</b>	3928
<b>Délai de livraison</b>	1-5 jours ouvrés
<b>Catégorie</b>	Mannequins femme forte
<b>Type</b>	Mannequins vitrine

## DÉTAIL

Caractéristiques :

- **Pose Dynamique** : La main positionnée sur la hanche ajoute une touche de dynamisme au mannequin femme, mettant en valeur la silhouette et la confiance.
- **Finition Blanc Épuré** : La couleur blanche offre une toile neutre, mettant en valeur la couleur et le design de chaque tenue.
- **Taille 44** : Parfaitement proportionné pour présenter des vêtements dans la taille 44.
- **Assemblage Facile** : Livré avec des instructions détaillées pour un assemblage rapide et pratique de ce mannequin de vitrine

**Mannequin femme grande taille blanc mat taille 44**

**Mannequins femme forte - Photo n° 4**





## CARACTÉRISTIQUES

<b>Marque</b>	Mannequins vitrine
<b>Base</b>	Verre ronde
<b>Fixation</b>	Mollet
<b>Couleur</b>	Blanc
<b>Ref</b>	man-fem-gra-3928
<b>ID</b>	3928
<b>Délai de livraison</b>	1-5 jours ouvrés
<b>Catégorie</b>	Mannequins femme forte
<b>Type</b>	Mannequins vitrine

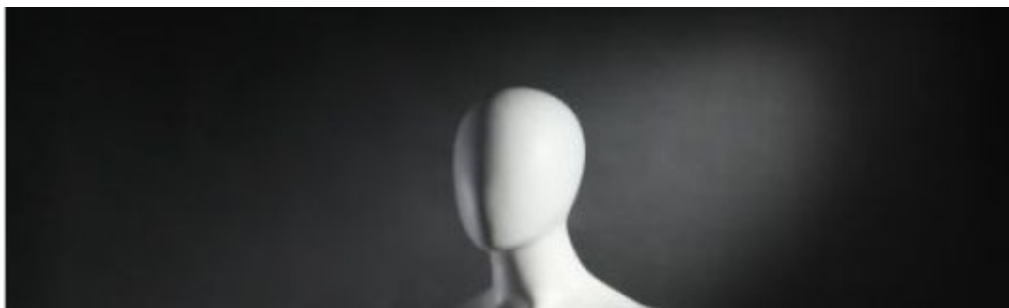
## DÉTAIL

Caractéristiques :

- **Pose Dynamique** : La main positionnée sur la hanche ajoute une touche de dynamisme au mannequin femme, mettant en valeur la silhouette et la confiance.
- **Finition Blanc Épuré** : La couleur blanche offre une toile neutre, mettant en valeur la couleur et le design de chaque tenue.
- **Taille 44** : Parfaitement proportionné pour présenter des vêtements dans la taille 44.
- **Assemblage Facile** : Livré avec des instructions détaillées pour un assemblage rapide et pratique de ce mannequin de vitrine

**Mannequin femme grande taille blanc mat taille 44**

**Mannequins femme forte - Photo n° 5**





## CARACTÉRISTIQUES

<b>Marque</b>	Mannequins vitrine
<b>Base</b>	Verre ronde
<b>Fixation</b>	Mollet
<b>Couleur</b>	Blanc
<b>Ref ID</b>	man-fem-gra-3928 3928
<b>Délai de livraison</b>	1-5 jours ouvrés
<b>Catégorie</b>	Mannequins femme forte
<b>Type</b>	Mannequins vitrine

## DÉTAIL

Caractéristiques :

- Pose Dynamique : La main positionnée sur la hanche ajoute une touche de dynamisme au mannequin femme, mettant en valeur la silhouette et la confiance.
- Finition Blanc Épuré : La couleur blanche offre une toile neutre, mettant en valeur la couleur et le design de chaque tenue.
- Taille 44 : Parfaitement proportionné pour présenter des vêtements dans la taille 44.
- Assemblage Facile : Livré avec des instructions détaillées pour un assemblage rapide et pratique de ce mannequin de vitrine

**Mannequin femme grande taille blanc mat taille 44**

**Mannequins femme forte - Photo n° 6**







## CARACTÉRISTIQUES

<b>Marque</b>	Mannequins vitrine
<b>Base</b>	Verre ronde
<b>Fixation</b>	Mollet
<b>Couleur</b>	Blanc
<b>Ref</b>	man-fem-gra-3928
<b>ID</b>	3928
<b>Délai de livraison</b>	1-5 jours ouvrés
<b>Catégorie</b>	Mannequins femme forte
<b>Type</b>	Mannequins vitrine

## DÉTAIL

Caractéristiques :

- Pose Dynamique : La main positionnée sur la hanche ajoute une touche de dynamisme au mannequin femme, mettant en valeur la silhouette et la confiance.
- Finition Blanc Épuré : La couleur blanche offre une toile neutre, mettant en valeur la couleur et le design de chaque tenue.
- Taille 44 : Parfaitement proportionné pour présenter des vêtements dans la taille 44.
- Assemblage Facile : Livré avec des instructions détaillées pour un assemblage rapide et pratique de ce mannequin de vitrine

**Mannequin femme grande taille blanc mat taille 44**

**Mannequins femme forte - Photo n° 7**





## CARACTÉRISTIQUES

<b>Marque</b>	Mannequins vitrine
<b>Base</b>	Verre ronde
<b>Fixation</b>	Mollet
<b>Couleur</b>	Blanc
<b>Ref</b>	man-fem-gra-3928
<b>ID</b>	3928
<b>Délai de livraison</b>	1-5 jours ouvrés
<b>Catégorie</b>	Mannequins femme forte
<b>Type</b>	Mannequins vitrine

## DÉTAIL

Caractéristiques :

- Pose Dynamique : La main positionnée sur la hanche ajoute une touche de dynamisme au mannequin femme, mettant en valeur la silhouette et la confiance.
- Finition Blanc Épuré : La couleur blanche offre une toile neutre, mettant en valeur la couleur et le design de chaque tenue.
- Taille 44 : Parfaitement proportionné pour présenter des vêtements dans la taille 44.
- Assemblage Facile : Livré avec des instructions détaillées pour un assemblage rapide et pratique de ce mannequin de vitrine