



Mannequin femme grande taille blanc mat 40/42 250,00 €H.T.

Mannequins femme forte



CARACTÉRISTIQUES

| | |
|---------------------------|------------------------|
| Marque | Mannequins vitrine |
| Base | Verre ronde |
| Fixation | Mollet |
| Couleur | Blanc |
| Ref | man-fem-gra-3993 |
| ID | 3993 |
| Délai de livraison | 1-5 jours ouvrés |
| Catégorie | Mannequins femme forte |
| Type | Mannequins vitrine |

DÉTAIL

Caractéristiques :

- Design Grande Taille Blanc Mat : Le mannequin femme est conçu pour refléter une silhouette réaliste en taille 40/42, offrant une présentation inclusive de vos collections.
- Finition Mate Élégante : La finition mate ajoute une touche de sophistication au mannequin femme, mettant en valeur les détails des vêtements et s'intégrant harmonieusement dans divers décors.
- Polyvalence d'Utilisation : Ce mannequin femme est idéal pour présenter une gamme diversifiée de vêtements, du casual au formel, dans des boutiques de mode

DESCRIPTION

Présentez vos créations avec élégance et inclusivité grâce à notre **Mannequin Femme Grande Taille** en Blanc Mat. Avec des dimensions réalistes et une finition mate, ce mannequin offre une représentation authentique des tenues, idéal pour mettre en valeur une variété de styles vestimentaires.

Dimensions :

- Longueur : 180 cm
- Épaules : 46 cm
- Poitrine : 101 cm
- Taille : 80 cm
- Hanches : 107 cm
- Contenu de l'Emballage : 1 x Mannequin Femme Grande Taille Blanc Mat 40/42 - 180 cm
- 1 x Base en verre ronde

Mannequin femme grande taille blanc mat 40/42

- Hanches : 107 cm



CARACTÉRISTIQUES

| | |
|---------------------------|------------------------|
| Marque | Mannequins vitrine |
| Base | Verre ronde |
| Fixation | Mollet |
| Couleur | Blanc |
| Ref | man-fem-gra-3993 |
| ID | 3993 |
| Délai de livraison | 1-5 jours ouvrés |
| Catégorie | Mannequins femme forte |
| Type | Mannequins vitrine |

DÉTAIL

Caractéristiques :

- **Design Grande Taille Blanc Mat** : Le mannequin femme est conçu pour refléter une silhouette réaliste en taille 40/42, offrant une présentation inclusive de vos collections.
- **Finition Mate Élégante** : La finition mate ajoute une touche de sophistication au mannequin femme, mettant en valeur les détails des vêtements et s'intégrant harmonieusement dans divers décors.
- **Polyvalence d'Utilisation** : Ce mannequin femme est idéal pour présenter une gamme diversifiée de vêtements, du casual au formel, dans des boutiques de mode

Mannequin femme grande taille blanc mat 40/42

Mannequins femme forte - Photo n° 2



CARACTÉRISTIQUES

| | |
|---------------------------|------------------------|
| Marque | Mannequins vitrine |
| Base | Verre ronde |
| Fixation | Mollet |
| Couleur | Blanc |
| Ref | man-fem-gra-3993 |
| ID | 3993 |
| Délai de livraison | 1-5 jours ouvrés |
| Catégorie | Mannequins femme forte |
| Type | Mannequins vitrine |

DÉTAIL

Caractéristiques :

- Design Grande Taille Blanc Mat : Le mannequin femme est conçu pour refléter une silhouette réaliste en taille 40/42, offrant une présentation inclusive de vos collections.
- Finition Mate Élégante : La finition mate ajoute une touche de sophistication au mannequin femme, mettant en valeur les détails des vêtements et s'intégrant harmonieusement dans divers décors.
- Polyvalence d'Utilisation : Ce mannequin femme est idéal pour présenter une gamme diversifiée de vêtements, du casual au formel, dans des boutiques de mode

Mannequin femme grande taille blanc mat 40/42

Mannequins femme forte - Photo n° 3





CARACTÉRISTIQUES

| | |
|---------------------------|------------------------|
| Marque | Mannequins vitrine |
| Base | Verre ronde |
| Fixation | Mollet |
| Couleur | Blanc |
| Ref | man-fem-gra-3993 |
| ID | 3993 |
| Délai de livraison | 1-5 jours ouvrés |
| Catégorie | Mannequins femme forte |
| Type | Mannequins vitrine |

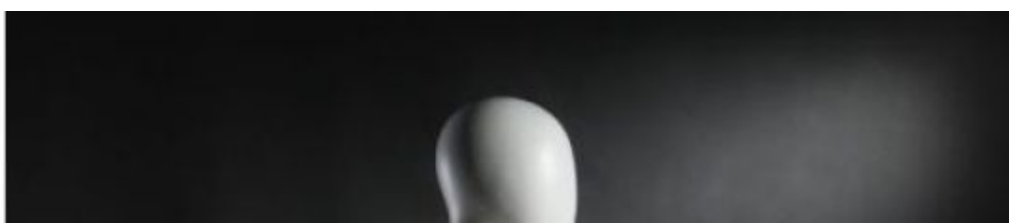
DÉTAIL

Caractéristiques :

- Design Grande Taille Blanc Mat : Le mannequin femme est conçu pour refléter une silhouette réaliste en taille 40/42, offrant une présentation inclusive de vos collections.
- Finition Mate Élégante : La finition mate ajoute une touche de sophistication au mannequin femme, mettant en valeur les détails des vêtements et s'intégrant harmonieusement dans divers décors.
- Polyvalence d'Utilisation : Ce mannequin femme est idéal pour présenter une gamme diversifiée de vêtements, du casual au formel, dans des boutiques de mode

Mannequin femme grande taille blanc mat 40/42

Mannequins femme forte - Photo n° 4





CARACTÉRISTIQUES

| | |
|---------------------------|------------------------|
| Marque | Mannequins vitrine |
| Base | Verre ronde |
| Fixation | Mollet |
| Couleur | Blanc |
| Ref | man-fem-gra-3993 |
| ID | 3993 |
| Délai de livraison | 1-5 jours ouvrés |
| Catégorie | Mannequins femme forte |
| Type | Mannequins vitrine |

DÉTAIL

Caractéristiques :

- Design Grande Taille Blanc Mat : Le mannequin femme est conçu pour refléter une silhouette réaliste en taille 40/42, offrant une présentation inclusive de vos collections.
- Finition Mate Élégante : La finition mate ajoute une touche de sophistication au mannequin femme, mettant en valeur les détails des vêtements et s'intégrant harmonieusement dans divers décors.
- Polyvalence d'Utilisation : Ce mannequin femme est idéal pour présenter une gamme diversifiée de vêtements, du casual au formel, dans des boutiques de mode

Mannequin femme grande taille blanc mat 40/42

Mannequins femme forte - Photo n° 5





CARACTÉRISTIQUES

| | |
|---------------------------|------------------------|
| Marque | Mannequins vitrine |
| Base | Verre ronde |
| Fixation | Mollet |
| Couleur | Blanc |
| Ref | man-fem-gra-3993 |
| ID | 3993 |
| Délai de livraison | 1-5 jours ouvrés |
| Catégorie | Mannequins femme forte |
| Type | Mannequins vitrine |

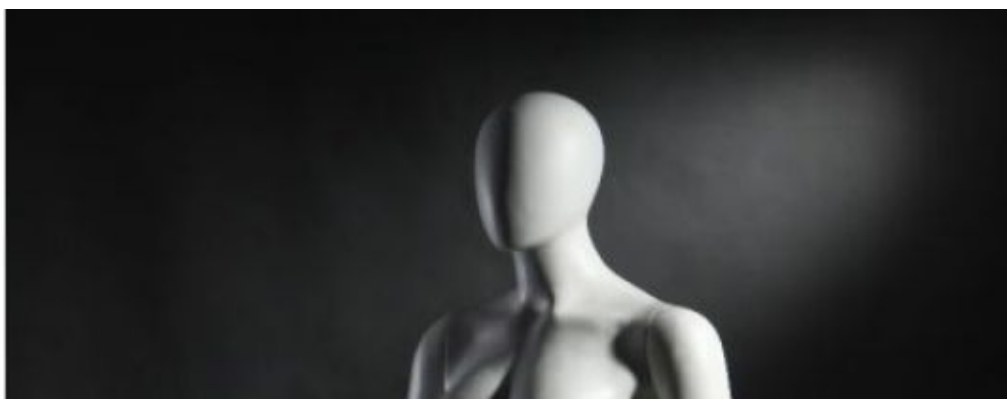
DÉTAIL

Caractéristiques :

- Design Grande Taille Blanc Mat : Le mannequin femme est conçu pour refléter une silhouette réaliste en taille 40/42, offrant une présentation inclusive de vos collections.
- Finition Mate Élégante : La finition mate ajoute une touche de sophistication au mannequin femme, mettant en valeur les détails des vêtements et s'intégrant harmonieusement dans divers décors.
- Polyvalence d'Utilisation : Ce mannequin femme est idéal pour présenter une gamme diversifiée de vêtements, du casual au formel, dans des boutiques de mode

Mannequin femme grande taille blanc mat 40/42

Mannequins femme forte - Photo n° 6





CARACTÉRISTIQUES

| | |
|---------------------------|------------------------|
| Marque | Mannequins vitrine |
| Base | Verre ronde |
| Fixation | Mollet |
| Couleur | Blanc |
| Ref | man-fem-gra-3993 |
| ID | 3993 |
| Délai de livraison | 1-5 jours ouvrés |
| Catégorie | Mannequins femme forte |
| Type | Mannequins vitrine |

DÉTAIL

Caractéristiques :

- **Design Grande Taille Blanc Mat** : Le mannequin femme est conçu pour refléter une silhouette réaliste en taille 40/42, offrant une présentation inclusive de vos collections.
- **Finition Mate Élégante** : La finition mate ajoute une touche de sophistication au mannequin femme, mettant en valeur les détails des vêtements et s'intégrant harmonieusement dans divers décors.
- **Polyvalence d'Utilisation** : Ce mannequin femme est idéal pour présenter une gamme diversifiée de vêtements, du casual au formel, dans des boutiques de mode