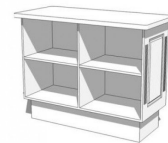




## Comptoir magasin bois blanc 130 cm **1 200,00 €H.T.**

### Comptoirs classiques



#### CARACTÉRISTIQUES

<b>Marque</b>	Mobilier bureau
<b>Base</b>	
<b>Fixation</b>	Pas de fixation
<b>Couleur</b>	Blanc
<b>Ref</b>	com-mag-boi-3412
<b>ID</b>	3412
<b>Délai de livraison</b>	4-6 semaines
<b>Catégorie</b>	Comptoirs classiques
<b>Type</b>	Mobilier magasin

#### DÉTAIL

Mannequins SHopping vous propose une sélection de meuble pour magasin. Parmi nos meubles retrouvez nos comptoirs classiques, comptoirs modernes, comptoirs en bois et bein d'autres.

#### DESCRIPTION

**Comptoir pour magasin en bois blanc**Ce comptoir en bois blanc est idéal pour exposer des articles en boutique, car il contient 4 grands compartiments de rangement à l'arrière. **Ce comptoir** mesure 130 cm de largeur, 60 cm de profondeur, et 100 cm de hauteur.

## Comptoir magasin bois blanc 130 cm

## Comptoirs classiques - Photo n° 1



### CARACTÉRISTIQUES

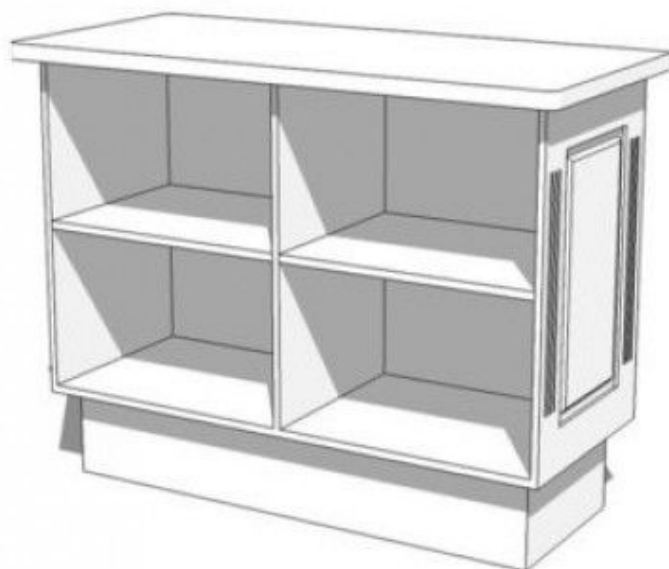
<b>Marque</b>	Mobilier bureau
<b>Base</b>	
<b>Fixation</b>	Pas de fixation
<b>Couleur</b>	Blanc
<b>Ref</b>	com-mag-boi-3412
<b>ID</b>	3412
<b>Délai de livraison</b>	4-6 semaines
<b>Catégorie</b>	Comptoirs classiques
<b>Type</b>	Mobilier magasin

### DÉTAIL

Mannequins SHopping vous propose une sélection de meuble pour magasin. Parmi nos meubles retrouvez nos comptoirs classiques, comptoirs modernes, comptoirs en bois et bien d'autres.

**Comptoir magasin bois blanc 130 cm**

Comptoirs classiques - Photo n° 2



## CARACTÉRISTIQUES

<b>Marque</b>	Mobilier bureau
<b>Base</b>	
<b>Fixation</b>	Pas de fixation
<b>Couleur</b>	Blanc
<b>Ref</b>	com-mag-boi-3412
<b>ID</b>	3412
<b>Délai de livraison</b>	4-6 semaines
<b>Catégorie</b>	Comptoirs classiques
<b>Type</b>	Mobilier magasin

## DÉTAIL

Mannequins SHopping vous propose une sélection de meuble pour magasin. Parmi nos meubles retrouvez nos comptoirs classiques, comptoirs modernes, comptoirs en bois et bien d'autres.

**Comptoir magasin bois blanc 130 cm**

**Comptoirs classiques - Photo n° 3**



## CARACTÉRISTIQUES

<b>Marque</b>	Mobilier bureau
<b>Base</b>	
<b>Fixation</b>	Pas de fixation
<b>Couleur</b>	Blanc
<b>Ref</b>	com-mag-boi-3412
<b>ID</b>	3412
<b>Délai de livraison</b>	4-6 semaines
<b>Catégorie</b>	Comptoirs classiques
<b>Type</b>	Mobilier magasin

## DÉTAIL

Mannequins SHopping vous propose une sélection de meuble pour magasin. Parmi nos meubles retrouvez nos comptoirs classiques, comptoirs modernes, comptoirs en bois et bien d'autres.