



MANNEQUINS  
SHOPPING

MANIQUES, BUSTOS Y MOBILIARIO PARA TIENDAS

+33 1 84 80 80 09 - info@mannequins-shopping.com

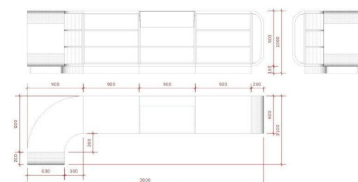
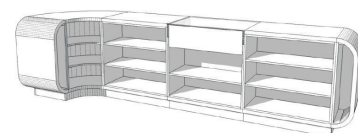
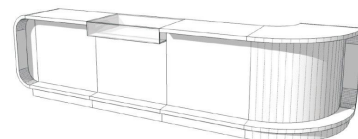
<https://www.mannequins-shopping.com>



## Mostrador curvo de hormigón gris brillante 380cm

Mostradores curvos

5 480,00 €sin IVA



### ESPECIFICACIONES

Marca	Comptoirs shopping
Base	
Fijación	
Colore	Gris
Ref	com-cou-en-3765
ID	3765
Fecha de entrega	1-5 días
Categoría	Mostradores curvos
Tipo	Mobiliarios de tiendas

### DETAIL

Características principales :

- Diseño moderno: Esta moderna encimera presenta un diseño extravagante, líneas modernas y un acabado de alto brillo.
- Máxima funcionalidad: Con sus numerosos cajones y estantes, esta encimera ofrece mucho espacio para organizar sus productos.
- Construcción en MDF: Este mostrador de tienda está fabricado en MDF, por nuestra fábrica certificada ISO, lo que lo hace resistente al desgaste diario de su actividad comercial.

- 380 cm de ancho

Dimensiones: • 100 cm de largo

### DESCRIPTION

El **mostrador curvo moderno** en MDF acabado gris brillante es la pieza central atrevida y contemporánea que su **tienda** necesita para captar la atención de sus clientes. Con sus **generosas dimensiones** (380x100x60cm), este **mostrador** de diseño contemporáneo añadirá un toque de elegancia y estilo a su **espacio de venta**

El **mostrador moderno** es perfecto para una gran variedad de **tiendas**, entre las que se incluyen:

- Tienda de zapatos
- Joyería
- Salón de belleza

# Mostrador curvo de hormigón gris brillante 380cm

## Mostradores curvos - Foto n° 1



### ESPECIFICACIONES

<b>Marca</b>	Comptoirs shopping
<b>Base</b>	
<b>Fijación</b>	
<b>Colore</b>	Gris
<b>Ref</b>	com-cou-en-3765
<b>ID</b>	3765
<b>Fecha de entrega</b>	1-5 días
<b>Categoría</b>	Mostradores curvos
<b>Tipo</b>	Mobiliarios de tiendas

### DETAIL

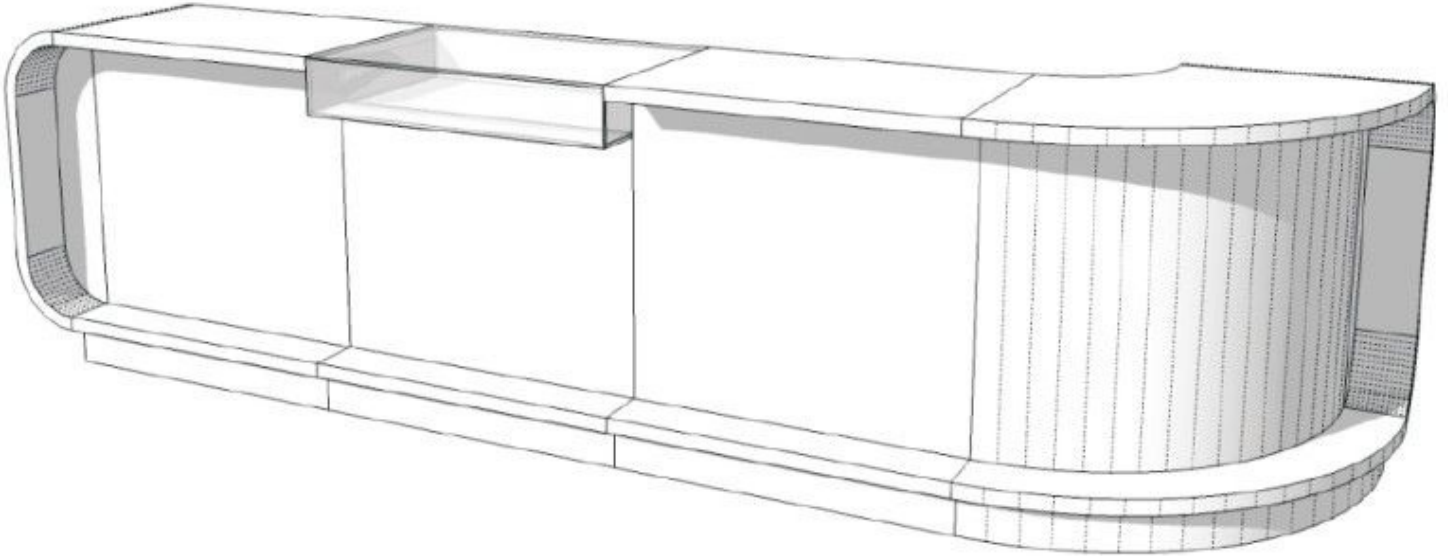
Características principales :

- Diseño moderno: Esta moderna encimera presenta un diseño extravagante, líneas modernas y un acabado de alto brillo.
- Máxima funcionalidad: Con sus numerosos cajones y estantes, esta encimera ofrece mucho espacio para organizar sus productos.
- Construcción en MDF: Este mostrador de tienda está fabricado en MDF, por nuestra fábrica certificada ISO, lo que lo hace resistente al desgaste diario de su actividad comercial.

- Dimensiones:
- 380 cm de ancho
  - 100 cm de largo
  - 60 cm de profundidad

# Mostrador curvo de hormigón gris brillante 380cm

## Mostradores curvos - Foto n° 2



### ESPECIFICACIONES

<b>Marca</b>	Comptoirs shopping
<b>Base</b>	
<b>Fijación</b>	
<b>Colore</b>	Gris
<b>Ref</b>	com-cou-en-3765
<b>ID</b>	3765
<b>Fecha de entrega</b>	1-5 días
<b>Categoría</b>	Mostradores curvos
<b>Tipo</b>	Mobiliarios de tiendas

### DETAIL

Características principales :

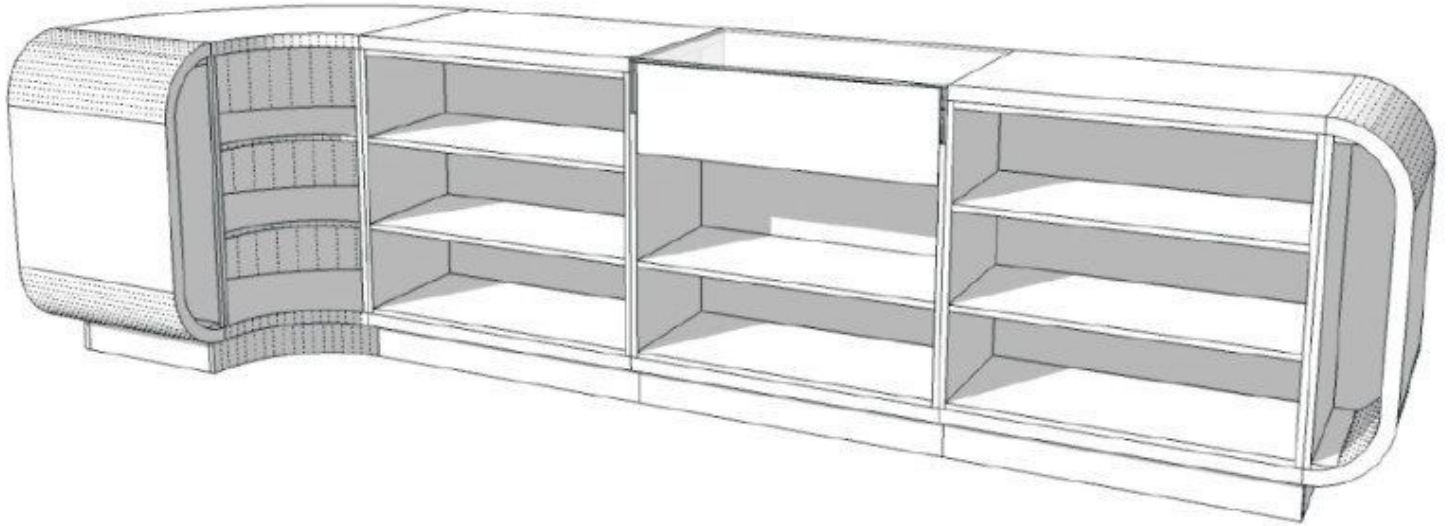
- Diseño moderno: Esta moderna encimera presenta un diseño extravagante, líneas modernas y un acabado de alto brillo.
- Máxima funcionalidad: Con sus numerosos cajones y estantes, esta encimera ofrece mucho espacio para organizar sus productos.
- Construcción en MDF: Este mostrador de tienda está fabricado en MDF, por nuestra fábrica certificada ISO, lo que lo hace resistente al desgaste diario de su actividad comercial.

Dimensiones:

- 380 cm de ancho
- 100 cm de largo
- 60 cm de profundidad

**Mostrador curvo de hormigón gris brillante 380cm**

## Mostradores curvos - Foto n° 3



## ESPECIFICACIONES

<b>Marca</b>	Comptoirs shopping
<b>Base</b>	
<b>Fijación</b>	
<b>Colore</b>	Gris
<b>Ref</b>	com-cou-en-3765
<b>ID</b>	3765
<b>Fecha de entrega</b>	1-5 días
<b>Categoría</b>	Mostradores curvos
<b>Tipo</b>	Mobiliarios de tiendas

## DETAIL

Características principales :

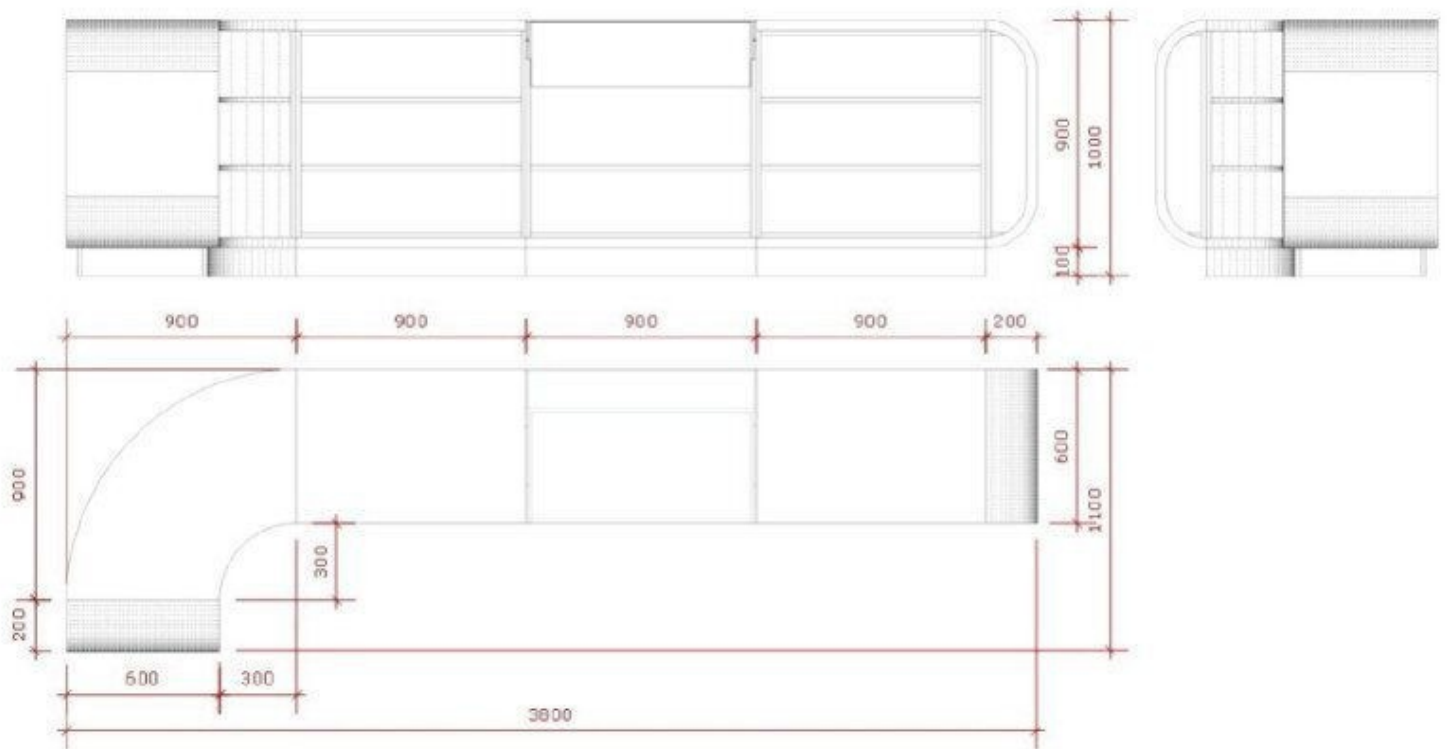
- Diseño moderno: Esta moderna encimera presenta un diseño extravagante, líneas modernas y un acabado de alto brillo.
- Máxima funcionalidad: Con sus numerosos cajones y estantes, esta encimera ofrece mucho espacio para organizar sus productos.
- Construcción en MDF: Este mostrador de tienda está fabricado en MDF, por nuestra fábrica certificada ISO, lo que lo hace resistente al desgaste diario de su actividad comercial.

Dimensiones:

- 380 cm de ancho
- 100 cm de largo
- 60 cm de profundidad

**Mostrador curvo de hormigón gris brillante 380cm**

**Mostradores curvos - Foto n° 4**



## ESPECIFICACIONES

<b>Marca</b>	Comptoirs shopping
<b>Base</b>	
<b>Fijación</b>	
<b>Colore</b>	Gris
<b>Ref</b>	com-cou-en-3765
<b>ID</b>	3765
<b>Fecha de entrega</b>	1-5 días
<b>Categoría</b>	Mostradores curvos
<b>Tipo</b>	Mobiliarios de tiendas

## DETAIL

Características principales :

- Diseño moderno: Esta moderna encimera presenta un diseño extravagante, líneas modernas y un acabado de alto brillo.
- Máxima funcionalidad: Con sus numerosos cajones y estantes, esta encimera ofrece mucho espacio para organizar sus productos.
- Construcción en MDF: Este mostrador de tienda está fabricado en MDF, por nuestra fábrica certificada ISO, lo que lo hace resistente al desgaste diario de su actividad comercial.

- Dimensiones:
- 380 cm de ancho
  - 100 cm de largo
  - 60 cm de profundidad

**Mostrador curvo de hormigón gris brillante 380cm**

**Mostradores curvos - Foto n° 5**





## ESPECIFICACIONES

<b>Marca</b>	Comptoirs shopping
<b>Base</b>	
<b>Fijación</b>	
<b>Colore</b>	Gris
<b>Ref</b>	com-cou-en-3765
<b>ID</b>	3765
<b>Fecha de entrega</b>	1-5 días
<b>Categoría</b>	Mostradores curvos
<b>Tipo</b>	Mobiliarios de tiendas

## DETAIL

Características principales :

- **Diseño moderno:** Esta moderna encimera presenta un diseño extravagante, líneas modernas y un acabado de alto brillo.
- **Máxima funcionalidad:** Con sus numerosos cajones y estantes, esta encimera ofrece mucho espacio para organizar sus productos.
- **Construcción en MDF:** Este mostrador de tienda está fabricado en MDF, por nuestra fábrica certificada ISO, lo que lo hace resistente al desgaste diario de su actividad comercial.

Dimensiones:

- 380 cm de ancho
- 100 cm de largo
- 60 cm de profundidad

# Mostrador curvo de hormigón gris brillante 380cm

## Mostradores curvos - Foto n° 6





## ESPECIFICACIONES

<b>Marca</b>	Comptoirs shopping
<b>Base</b>	
<b>Fijación</b>	
<b>Colore</b>	Gris
<b>Ref</b>	com-cou-en-3765
<b>ID</b>	3765
<b>Fecha de entrega</b>	1-5 días
<b>Categoría</b>	Mostradores curvos
<b>Tipo</b>	Mobiliarios de tiendas

## DETAIL

Características principales :

- Diseño moderno: Esta moderna encimera presenta un diseño extravagante, líneas modernas y un acabado de alto brillo.
- Máxima funcionalidad: Con sus numerosos cajones y estantes, esta encimera ofrece mucho espacio para organizar sus productos.
- Construcción en MDF: Este mostrador de tienda está fabricado en MDF, por nuestra fábrica certificada ISO, lo que lo hace resistente al desgaste diario de su actividad comercial.

Dimensiones:

- 380 cm de ancho
- 100 cm de largo
- 60 cm de profundidad

## Mostrador curvo de hormigón gris brillante 380cm

### Mostradores curvos - Foto n° 7





## ESPECIFICACIONES

<b>Marca</b>	Comptoirs shopping
<b>Base</b>	
<b>Fijación</b>	
<b>Color</b>	Gris
<b>Ref</b>	com-cou-en-3765
<b>ID</b>	3765
<b>Fecha de entrega</b>	1-5 días
<b>Categoría</b>	Mostradores curvos
<b>Tipo</b>	Mobiliarios de tiendas

## DETAIL

Características principales :

- **Diseño moderno:** Esta moderna encimera presenta un diseño extravagante, líneas modernas y un acabado de alto brillo.
- **Máxima funcionalidad:** Con sus numerosos cajones y estantes, esta encimera ofrece mucho espacio para organizar sus productos.
- **Construcción en MDF:** Este mostrador de tienda está fabricado en MDF, por nuestra fábrica certificada ISO, lo que lo hace resistente al desgaste diario de su actividad comercial.

Dimensiones:

- 380 cm de ancho
- 100 cm de largo
- 60 cm de profundidad