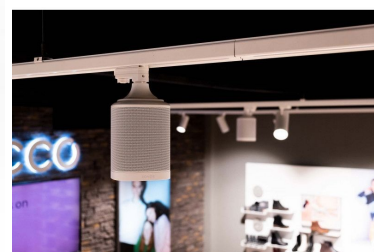


## 3-Phasen Rail Pontis Audio Adapter Weiss Sonos

Schienen & zubehör

99,95 €Zzgl. MwSt



### SPEZIFIKATIONEN

Marke	Mobilier shopping
Standplatte	
Befestigung	
Farbe	Blanc
Ref	ada-aud-pon-4207
ID	4207
Lieferzeit	1-5 arbeitstage
Kategorie	Schienen & zubehör
Typ	Beleuchtung

### DETAIL

Pontis 3-Phasen-Audioadapter - Einfache Installation Ihres Sonos Era 100 Der **Pontis 3-Phasen-Audioadapter** ermöglicht die Stromversorgung und Befestigung eines **Sonos Era 100** direkt auf einer 3-Phasen-Stromschiene, ohne dass Kabel sichtbar sind. Einfach zu installieren, einfach **befestigen**, **anklicken** und **anhören**. Ideal für zu Hause, im Büro oder in gewerblichen Räumen. Elegantes Design, kompatibel mit allen 3-Phasen-Schienen. Mit Pontis profitieren Sie von einer schnellen Installation und einem unauffälligen Design für eine optimale Audioübertragung. Es ist kompatibel mit **Global**, **Powergear**, **Eutrack** und **Ivela** und verwandelt Ihre 3-Phasen-Schiene in eine elegante und funktionale Soundlösung.

### BESCHREIBUNG

**Pontis 3-Phasen Audioadapter - Installiere deinen Sonos Era 100 ganz einfach** Mit dem **Pontis 3-Phasen-Audioadapter** können Sie einen **Sonos Era 100** direkt auf einer 3-Phasen-Stromschiene mit Strom versorgen und befestigen, ohne dass Kabel sichtbar sind. Einfach zu installieren, einfach **befestigen, anklicken und hören**. Ideal für zu Hause, im Büro oder in gewerblichen Räumen.

## 3-Phasen Rail Pontis Audio Adapter Weiss Sonos

### Schienen & zubehör - Foto n° 1



#### SPEZIFIKATIONEN

<b>Marke</b>	Mobilier shopping
<b>Standplatte</b>	
<b>Befestigung</b>	
<b>Farbe</b>	Blanc
<b>Ref</b>	ada-aud-pon-4207
<b>ID</b>	4207
<b>Lieferzeit</b>	1-5 arbeitstage
<b>Kategorie</b>	Schienen & zubehör
<b>Typ</b>	Beleuchtung

#### DETAIL

Pontis 3-Phasen-Audioadapter - Einfache Installation Ihres Sonos Era 100 Der **Pontis 3-Phasen-Audioadapter** ermöglicht die Stromversorgung und Befestigung eines **Sonos Era 100** direkt auf einer 3-Phasen-Stromschiene, ohne dass Kabel sichtbar sind. Einfach zu installieren, einfach **befestigen**, anklicken und anhören. Ideal für zu Hause, im Büro oder in gewerblichen Räumen. Elegantes Design, kompatibel mit allen 3-Phasen-Schienen. Mit Pontis profitieren Sie von einer schnellen Installation und einem unauffälligen Design für eine optimale Audioübertragung. Es ist kompatibel mit **Global**, **Powergear**, **Eutrack** und **Ivela** und verwandelt Ihre 3-Phasen-Schiene in eine elegante und funktionale Soundlösung.

## 3-Phasen Rail Pontis Audio Adapter Weiss Sonos



### SPEZIFIKATIONEN

<b>Marke</b>	Mobilier shopping
<b>Standplatte</b>	
<b>Befestigung</b>	
<b>Farbe</b>	Blanc
<b>Ref</b>	ada-aud-pon-4207
<b>ID</b>	4207
<b>Lieferzeit</b>	1-5 arbeitstage
<b>Kategorie</b>	Schienen & zubehör
<b>Typ</b>	Beleuchtung

### DETAIL

Pontis 3-Phasen-Audioadapter - Einfache Installation Ihres Sonos Era 100 Der **Pontis 3-Phasen-Audioadapter** ermöglicht die Stromversorgung und Befestigung eines **Sonos Era 100** direkt auf einer 3-Phasen-Stromschiene, ohne dass Kabel sichtbar sind. Einfach zu installieren, einfach **befestigen**, anklicken und anhören. Ideal für zu Hause, im Büro oder in gewerblichen Räumen. Elegantes Design, kompatibel mit allen 3-Phasen-Schienen. Mit Pontis profitieren Sie von einer schnellen Installation und einem unauffälligen Design für eine optimale Audioübertragung. Es ist kompatibel mit **Global**, **Powergear**, **Eutrack** und **Ivela** und verwandelt Ihre 3-Phasen-Schiene in eine elegante und funktionale Soundlösung.

## 3-Phasen Rail Pontis Audio Adapter Weiss Sonos



## SPEZIFIKATIONEN

<b>Marke</b>	Mobilier shopping
<b>Standplatte</b>	
<b>Befestigung</b>	
<b>Farbe</b>	Blanc
<b>Ref</b>	ada-aud-pon-4207
<b>ID</b>	4207
<b>Lieferzeit</b>	1-5 arbeitstage
<b>Kategorie</b>	Schienen & zubehör
<b>Typ</b>	Beleuchtung

## DETAIL

Pontis 3-Phasen-Audioadapter - Einfache Installation Ihres Sonos Era 100 Der **Pontis 3-Phasen-Audioadapter** ermöglicht die Stromversorgung und Befestigung eines **Sonos Era 100** direkt auf einer 3-Phasen-Stromschiene, ohne dass Kabel sichtbar sind. Einfach zu installieren, einfach **befestigen**, anklicken und anhören. Ideal für zu Hause, im Büro oder in gewerblichen Räumen. Elegantes Design, kompatibel mit allen 3-Phasen-Schienen. Mit Pontis profitieren Sie von einer schnellen Installation und einem unauffälligen Design für eine optimale Audioübertragung. Es ist kompatibel mit **Global**, **Powergear**, **Eutrack** und **Ivela** und verwandelt Ihre 3-Phasen-Schiene in eine elegante und funktionale Soundlösung.

**3-Phasen Rail Pontis Audio Adapter Weiss Sonos**

**Schienen & zubehör - Foto n° 4**



## SPEZIFIKATIONEN

<b>Marke</b>	Mobilier shopping
<b>Standplatte</b>	
<b>Befestigung</b>	
<b>Farbe</b>	Blanc
<b>Ref</b>	ada-aud-pon-4207
<b>ID</b>	4207
<b>Lieferzeit</b>	1-5 arbeitstage
<b>Kategorie</b>	Schienen & zubehör
<b>Typ</b>	Beleuchtung

## DETAIL

Pontis 3-Phasen-Audioadapter - Einfache Installation Ihres Sonos Era 100 Der **Pontis 3-Phasen-Audioadapter** ermöglicht die Stromversorgung und Befestigung eines **Sonos Era 100** direkt auf einer 3-Phasen-Stromschiene, ohne dass Kabel sichtbar sind. Einfach zu installieren, einfach **befestigen, anklicken und anhören**. Ideal für zu Hause, im Büro oder in gewerblichen Räumen. Elegantes Design, kompatibel mit allen 3-Phasen-Schienen Mit Pontis profitieren Sie von einer schnellen Installation und einem unauffälligen Design für eine optimale Audioübertragung. Es ist kompatibel mit **Global, Powergear, Eutrack und Ivela** und verwandelt Ihre 3-Phasen-Schiene in eine elegante und funktionale Soundlösung.

## 3-Phasen Rail Pontis Audio Adapter Weiss Sonos Schienen & zubehör - Foto n° 5





## SPEZIFIKATIONEN

<b>Marke</b>	Mobilier shopping
<b>Standplatte</b>	
<b>Befestigung</b>	
<b>Farbe</b>	Blanc
<b>Ref</b>	ada-aud-pon-4207
<b>ID</b>	4207
<b>Lieferzeit</b>	1-5 arbeitstage
<b>Kategorie</b>	Schienen & zubehör
<b>Typ</b>	Beleuchtung

## DETAIL

Pontis 3-Phasen-Audioadapter - Einfache Installation Ihres Sonos Era 100 Der **\*\*Pontis 3-Phasen-Audioadapter\*\*** ermöglicht die Stromversorgung und Befestigung eines **\*\*Sonos Era 100\*\*** direkt auf einer 3-Phasen-Stromschiene, ohne dass Kabel sichtbar sind. Einfach zu installieren, einfach **\*\*befestigen, anklicken und anhören\*\***. Ideal für zu Hause, im Büro oder in gewerblichen Räumen. Elegantes Design, kompatibel mit allen 3-Phasen-Schienen**\*\*** Mit Pontis profitieren Sie von einer schnellen Installation und einem unauffälligen Design für eine optimale Audioübertragung. Es ist kompatibel mit **\*\*Global, Powergear, Eutrack und Ivela\*\*** und verwandelt Ihre 3-Phasen-Schiene in eine elegante und funktionale Soundlösung.

## 3-Phasen Rail Pontis Audio Adapter Weiss Sonos Schienen & zubehör - Foto n° 6





## SPEZIFIKATIONEN

<b>Marke</b>	Mobilier shopping
<b>Standplatte</b>	
<b>Befestigung</b>	
<b>Farbe</b>	Blanc
<b>Ref</b>	ada-aud-pon-4207
<b>ID</b>	4207
<b>Lieferzeit</b>	1-5 arbeitstage
<b>Kategorie</b>	Schienen & zubehör
<b>Typ</b>	Beleuchtung

## DETAIL

Pontis 3-Phasen-Audioadapter - Einfache Installation Ihres Sonos Era 100 Der **Pontis 3-Phasen-Audioadapter** ermöglicht die Stromversorgung und Befestigung eines **Sonos Era 100** direkt auf einer 3-Phasen-Stromschiene, ohne dass Kabel sichtbar sind. Einfach zu installieren, einfach **befestigen, anklicken und anhören**. Ideal für zu Hause, im Büro oder in gewerblichen Räumen. Elegantes Design, kompatibel mit allen 3-Phasen-Schienen Mit Pontis profitieren Sie von einer schnellen Installation und einem unauffälligen Design für eine optimale Audioübertragung. Es ist kompatibel mit **Global, Powergear, Eutrack und Ivela** und verwandelt Ihre 3-Phasen-Schiene in eine elegante und funktionale Soundlösung.

## 3-Phasen Rail Pontis Audio Adapter Weiss Sonos Schienen & zubehör - Foto n° 7







## SPEZIFIKATIONEN

<b>Marke</b>	Mobilier shopping
<b>Standplatte</b>	
<b>Befestigung</b>	
<b>Farbe</b>	Blanc
<b>Ref</b>	ada-aud-pon-4207
<b>ID</b>	4207
<b>Lieferzeit</b>	1-5 arbeitstage
<b>Kategorie</b>	Schienen & zubehör
<b>Typ</b>	Beleuchtung

## DETAIL

Pontis 3-Phasen-Audioadapter - Einfache Installation Ihres Sonos Era 100 Der **Pontis 3-Phasen-Audioadapter** ermöglicht die Stromversorgung und Befestigung eines **Sonos Era 100** direkt auf einer 3-Phasen-Stromschiene, ohne dass Kabel sichtbar sind. Einfach zu installieren, einfach **befestigen**, anklicken und anhören. Ideal für zu Hause, im Büro oder in gewerblichen Räumen. Elegantes Design, kompatibel mit allen 3-Phasen-Schienen. Mit Pontis profitieren Sie von einer schnellen Installation und einem unauffälligen Design für eine optimale Audioübertragung. Es ist kompatibel mit **Global**, **Powergear**, **Eutrack** und **Ivela** und verwandelt Ihre 3-Phasen-Schiene in eine elegante und funktionale Soundlösung.