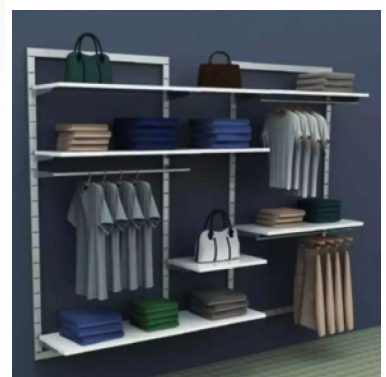
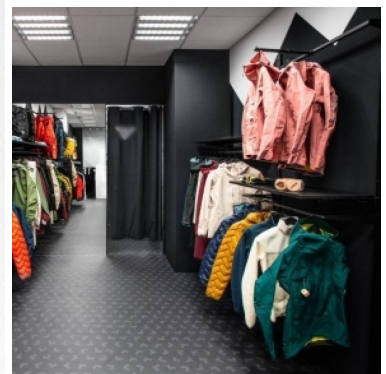


# Chrom-Wandgondel-System 1 Meter **484,72 €** zzgl. MwSt

## Wandgondeln



### SPEZIFIKATIONEN

<b>Marke</b>	Mobilier shopping
<b>Standplatte</b>	
<b>Befestigung</b>	
<b>Farbe</b>	Gris
<b>Ref</b>	sys-gon-mur-3801
<b>ID</b>	3801
<b>Lieferzeit</b>	1-5 arbeitstage
<b>Kategorie</b>	Wandgondeln
<b>Typ</b>	Store möbel

### DETAIL

#### Merkmale:

- Abmessungen: Wandgondel mit einer Breite von 1 m, perfekt für kleine Räume und kompakte Layouts.
- Einfache Installation: Kann mithilfe der mitgelieferten Materialien leicht an jeder Wand montiert werden.
- Verstellbare Regale: Ermöglichen es, die Höhe der Regale je nach Bedarf anzupassen, um eine Vielzahl von Produkten auszustellen.
- Vielseitigkeit: Dieses Wandgondelsystem eignet sich für eine Vielzahl von Produkten.
- Wandbefestigung: Macht die Bodenfläche frei und schafft so ein offeneres und geräumigeres Layout.

### BESCHREIBUNG

Das wandmontierte **Gondelsystem** mit 1-Meter-Böden ist eine geniale Lösung zur Optimierung der Verkaufsfläche. Entwickelt, um eine attraktive Präsentation Ihrer Produkte zu bieten und gleichzeitig die Nutzung der Wandfläche zu maximieren. Dieses **Gondelsystem** bietet nicht nur eine wirkungsvolle Präsentationsfläche, sondern dank der verstellbaren Fachböden auch eine praktische Aufbewahrungslösung.

#### Abmessungen:

- Höhe: 240 cm
- Breite: 100 cm
- Tiefe: 43 cm
- Bekleidungsgeschäfte
- Gadget-Läden
- Spielwarengeschäfte
- Beko-Läden

## Chrom-Wandgondel-System 1 Meter

# Wandgondeln - Foto n° 1

• Buchhandlungen



## SPEZIFIKATIONEN

<b>Marke</b>	Mobilier shopping
<b>Standplatte</b>	
<b>Befestigung</b>	
<b>Farbe</b>	Gris
<b>Ref</b>	sys-gon-mur-3801
<b>ID</b>	3801
<b>Lieferzeit</b>	1-5 arbeitstage
<b>Kategorie</b>	Wandgondeln
<b>Typ</b>	Store möbel

## DETAIL

Merkmale:

- Abmessungen: Wandgondel mit einer Breite von 1 m, perfekt für kleine Räume und kompakte Layouts.
- Einfache Installation: Kann mithilfe der mitgelieferten Materialien leicht an jeder Wand montiert werden.
- Verstellbare Regale: Ermöglichen es, die Höhe der Regale je nach Bedarf anzupassen, um eine Vielzahl von Produkten auszustellen.
- Vielseitigkeit: Dieses Wandgondelsystem eignet sich für eine Vielzahl von Produkten.
- Wandbefestigung: Macht die Bodenfläche frei und schafft so ein offeneres und geräumigeres Layout.

## Chrom-Wandgondel-System 1 Meter

# Wandgondeln - Foto n° 2



## SPEZIFIKATIONEN

<b>Marke</b>	Mobilier shopping
<b>Standplatte</b>	
<b>Befestigung</b>	
<b>Farbe</b>	Gris
<b>Ref</b>	sys-gon-mur-3801
<b>ID</b>	3801
<b>Lieferzeit</b>	1-5 arbeitstage
<b>Kategorie</b>	Wandgondeln
<b>Typ</b>	Store möbel

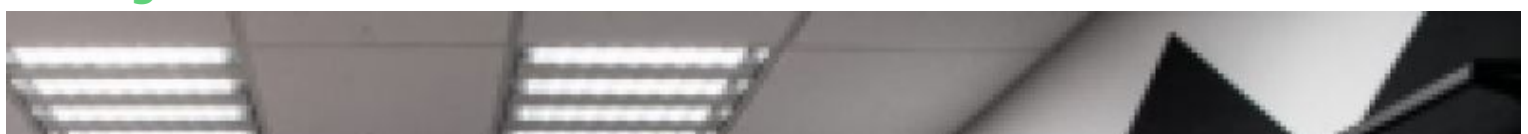
## DETAIL

Merkmale:

- **Abmessungen:** Wandgondel mit einer Breite von 1 m, perfekt für kleine Räume und kompakte Layouts.
- **Einfache Installation:** Kann mithilfe der mitgelieferten Materialien leicht an jeder Wand montiert werden.
- **Verstellbare Regale:** Ermöglichen es, die Höhe der Regale je nach Bedarf anzupassen, um eine Vielzahl von Produkten auszustellen.
- **Vielseitigkeit:** Dieses Wandgondelssystem eignet sich für eine Vielzahl von Produkten.
- **Wandbefestigung:** Macht die Bodenfläche frei und schafft so ein offeneres und geräumigeres Layout.

## Chrom-Wandgondel-System 1 Meter

### Wandgondeln - Foto n° 3





## SPEZIFIKATIONEN

<b>Marke</b>	Mobilier shopping
<b>Standplatte</b>	
<b>Befestigung</b>	
<b>Farbe</b>	Gris
<b>Ref</b>	sys-gon-mur-3801
<b>ID</b>	3801
<b>Lieferzeit</b>	1-5 arbeitstage
<b>Kategorie</b>	Wandgondeln
<b>Typ</b>	Store möbel

## DETAIL

Merkmale:

- **Abmessungen:** Wandgondel mit einer Breite von 1 m, perfekt für kleine Räume und kompakte Layouts.
- **Einfache Installation:** Kann mithilfe der mitgelieferten Materialien leicht an jeder Wand montiert werden.
- **Verstellbare Regale:** Ermöglichen es, die Höhe der Regale je nach Bedarf anzupassen, um eine Vielzahl von Produkten auszustellen.
- **Vielseitigkeit:** Dieses Wandgondelsystem eignet sich für eine Vielzahl von Produkten.
- **Wandbefestigung:** Macht die Bodenfläche frei und schafft so ein offeneres und geräumigeres Layout.

## Chrom-Wandgondel-System 1 Meter

### Wandgondeln - Foto n° 4





## SPEZIFIKATIONEN

<b>Marke</b>	Mobilier shopping
<b>Standplatte</b>	
<b>Befestigung</b>	
<b>Farbe</b>	Gris
<b>Ref</b>	sys-gon-mur-3801
<b>ID</b>	3801
<b>Lieferzeit</b>	1-5 arbeitstage
<b>Kategorie</b>	Wandgondeln
<b>Typ</b>	Store möbel

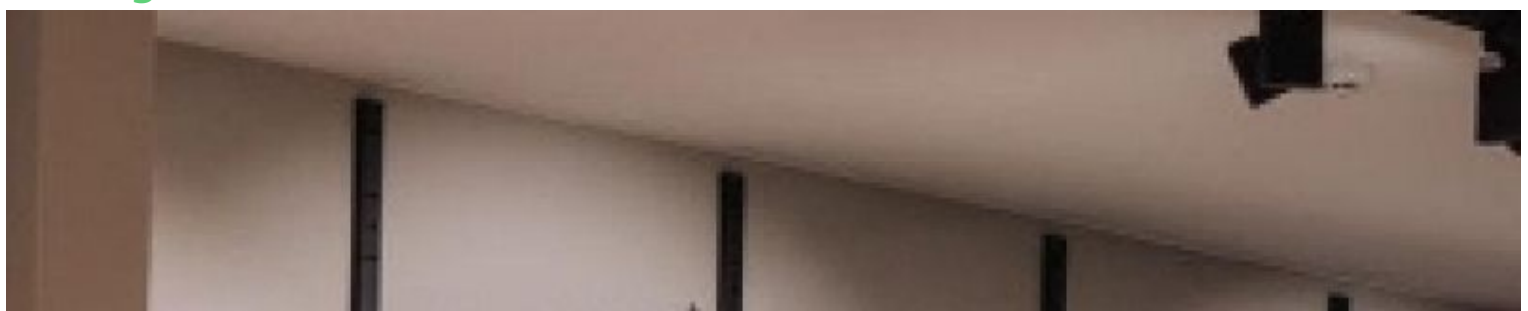
## DETAIL

Merkmale:

- **Abmessungen:** Wandgondel mit einer Breite von 1 m, perfekt für kleine Räume und kompakte Layouts.
- **Einfache Installation:** Kann mithilfe der mitgelieferten Materialien leicht an jeder Wand montiert werden.
- **Verstellbare Regale:** Ermöglichen es, die Höhe der Regale je nach Bedarf anzupassen, um eine Vielzahl von Produkten auszustellen.
- **Vielseitigkeit:** Dieses Wandgondelsystem eignet sich für eine Vielzahl von Produkten.
- **Wandbefestigung:** Macht die Bodenfläche frei und schafft so ein offeneres und geräumigeres Layout.

## Chrom-Wandgondel-System 1 Meter

### Wandgondeln - Foto n° 5





## SPEZIFIKATIONEN

<b>Marke</b>	Mobilier shopping
<b>Standplatte</b>	
<b>Befestigung</b>	
<b>Farbe</b>	Gris
<b>Ref ID</b>	sys-gon-mur-3801 3801
<b>Lieferzeit</b>	1-5 arbeitstage
<b>Kategorie</b>	Wandgondeln
<b>Typ</b>	Store möbel

## DETAIL

Merkmale:

- Abmessungen: Wandgondel mit einer Breite von 1 m, perfekt für kleine Räume und kompakte Layouts.
- Einfache Installation: Kann mithilfe der mitgelieferten Materialien leicht an jeder Wand montiert werden.
- Verstellbare Regale: Ermöglichen es, die Höhe der Regale je nach Bedarf anzupassen, um eine Vielzahl von Produkten auszustellen.
- Vielseitigkeit: Dieses Wandgondelsystem eignet sich für eine Vielzahl von Produkten.
- Wandbefestigung: Macht die Bodenfläche frei und schafft so ein offeneres und geräumigeres Layout.

## Chrom-Wandgondel-System 1 Meter

### Wandgondeln - Foto n° 6





## SPEZIFIKATIONEN

<b>Marke</b>	Mobilier shopping
<b>Standplatte</b>	
<b>Befestigung</b>	
<b>Farbe</b>	Gris
<b>Ref</b>	sys-gon-mur-3801
<b>ID</b>	3801
<b>Lieferzeit</b>	1-5 arbeitstage
<b>Kategorie</b>	Wandgondeln
<b>Typ</b>	Store möbel

## DETAIL

Merkmale:

- **Abmessungen:** Wandgondel mit einer Breite von 1 m, perfekt für kleine Räume und kompakte Layouts.
- **Einfache Installation:** Kann mithilfe der mitgelieferten Materialien leicht an jeder Wand montiert werden.
- **Verstellbare Regale:** Ermöglichen es, die Höhe der Regale je nach Bedarf anzupassen, um eine Vielzahl von Produkten auszustellen.
- **Vielseitigkeit:** Dieses Wandgondelssystem eignet sich für eine Vielzahl von Produkten.
- **Wandbefestigung:** Macht die Bodenfläche frei und schafft so ein offeneres und geräumigeres Layout.

## Chrom-Wandgondel-System 1 Meter

### Wandgondeln - Foto n° 7





## SPEZIFIKATIONEN

<b>Marke</b>	Mobilier shopping
<b>Standplatte</b>	
<b>Befestigung</b>	
<b>Farbe</b>	Gris
<b>Ref</b>	sys-gon-mur-3801
<b>ID</b>	3801
<b>Lieferzeit</b>	1-5 arbeitstage
<b>Kategorie</b>	Wandgondeln
<b>Typ</b>	Store möbel

## DETAIL

Merkmale:

- Abmessungen: Wandgondel mit einer Breite von 1 m, perfekt für kleine Räume und kompakte Layouts.
- Einfache Installation: Kann mithilfe der mitgelieferten Materialien leicht an jeder Wand montiert werden.
- Verstellbare Regale: Ermöglichen es, die Höhe der Regale je nach Bedarf anzupassen, um eine Vielzahl von Produkten auszustellen.
- Vielseitigkeit: Dieses Wandgondelsystem eignet sich für eine Vielzahl von Produkten.
- Wandbefestigung: Macht die Bodenfläche frei und schafft so ein offeneres und geräumigeres Layout.

## Chrom-Wandgondel-System 1 Meter

### Wandgondeln - Foto n° 8







## SPEZIFIKATIONEN

<b>Marke</b>	Mobilier shopping
<b>Standplatte</b>	
<b>Befestigung</b>	
<b>Farbe</b>	Gris
<b>Ref</b>	sys-gon-mur-3801
<b>ID</b>	3801
<b>Lieferzeit</b>	1-5 arbeitstage
<b>Kategorie</b>	Wandgondeln
<b>Typ</b>	Store möbel

## DETAIL

Merkmale:

- **Abmessungen:** Wandgondel mit einer Breite von 1 m, perfekt für kleine Räume und kompakte Layouts.
- **Einfache Installation:** Kann mithilfe der mitgelieferten Materialien leicht an jeder Wand montiert werden.
- **Verstellbare Regale:** Ermöglichen es, die Höhe der Regale je nach Bedarf anzupassen, um eine Vielzahl von Produkten auszustellen.
- **Vielseitigkeit:** Dieses Wandgondelsystem eignet sich für eine Vielzahl von Produkten.
- **Wandbefestigung:** Macht die Bodenfläche frei und schafft so ein offeneres und geräumigeres Layout.