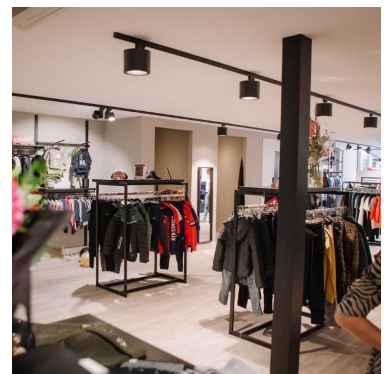
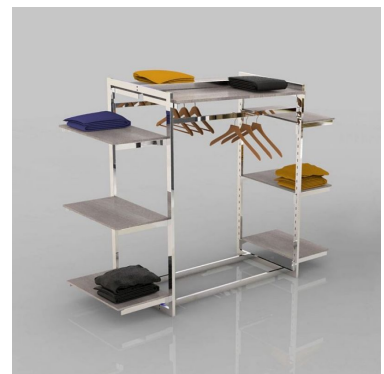


Gondel aus Eichenholz mit modulare Regale 812,45 €Zzgl. MwSt

Gondeln für Geschäfte



SPEZIFIKATIONEN

Marke	Mobilier shopping
Standplatte	
Befestigung	
Farbe	Bois
Ref	gon-en-che-4264
ID	4264
Lieferzeit	1-5 arbeitstage
Kategorie	Gondeln für Geschäfte
Typ	Store Möbel

DETAIL

Modulierbare Ladengondel aus schwarzem Stahl mit zwei festen Regalen in hellem Eichenfinish, zwei Frontstangen und zwei Seitenstangen. Robuste Struktur aus 4 x 2 cm Rohren. Maße: 104 cm (Breite) x 69 cm (Tiefe) x 140 cm (Höhe). Kompatibel mit Seitenregalen 60 x 40 cm (optional). Ideal zum Aufhängen oder Falten von Kleidungsstücken in jeder Art von Geschäft: Pret-à-porter, Concept Store, Showroom.

BESCHREIBUNG

Gondelregal aus heller Eiche mit **Stahlkonstruktion aus schwarzem, pulverbeschichtetem Stahl**, entworfen, um Ihre Sammlungen effektiv zu präsentieren. Es umfasst **zwei feste Holzböden** (oben), **zwei Frontstangen** und **zwei Seitenstangen** zum Aufhängen von Kleidungsstücken. Das System ist vollständig modular: Sie können optionale Seitenregale 60 x 40 cm hinzufügen, je nachdem, was Sie benötigen. Das kompakte (**104 x 69 x 140 cm**) Möbelstück eignet sich für alle **Boutiquen**, von **Kleidung** bis hin zu hochwertigen **Accessoires**. Die Stabilität wird durch dicke Stahlrohre (4 x 2 cm) gewährleistet, für eine gepflegte und langlebige Präsentation.

Gondel aus Eichenholz mit modulare Regale

Gondeln fur geschafte - Foto n° 1



SPEZIFIKATIONEN

Marke	Mobilier shopping
Standplatte	
Befestigung	
Farbe	Bois
Ref	gon-en-che-4264
ID	4264
Lieferzeit	1-5 arbeitstage
Kategorie	Gondeln fur geschafte
Typ	Store möbel

DETAIL

Modulierbare Ladengondel aus schwarzem Stahl mit zwei festen Regalen in hellem Eichenfinish, zwei Frontstangen und zwei Seitenstangen. Robuste Struktur aus 4 x 2 cm Rohren. Maße: 104 cm (Breite) x 69 cm (Tiefe) x 140 cm (Höhe). Kompatibel mit Seitenregalen 60 x 40 cm (optional). Ideal zum Aufhängen oder Falten von Kleidungsstücken in jeder Art von Geschäft: Pret-à-porter, Concept Store, Showroom.

Gondel aus Eichenholz mit modulare Regale

Gondeln fur geschafte - Foto n° 2



SPEZIFIKATIONEN

Marke	Mobilier shopping
Standplatte	
Befestigung	
Farbe	Bois
Ref	gon-en-che-4264
ID	4264
Lieferzeit	1-5 arbeitstage
Kategorie	Gondeln für geschäfte
Typ	Store möbel

DETAIL

Modulierbare Ladengondel aus schwarzem Stahl mit zwei festen Regalen in hellem Eichenfinish, zwei Frontstangen und zwei Seitenstangen. Robuste Struktur aus 4 x 2 cm Rohren. Maße: 104 cm (Breite) x 69 cm (Tiefe) x 140 cm (Höhe). Kompatibel mit Seitenregalen 60 x 40 cm (optional). Ideal zum Aufhängen oder Falten von Kleidungsstücken in jeder Art von Geschäft: Pret-à-porter, Concept Store, Showroom.

Gondel aus Eichenholz mit modulare Regale

Gondeln für geschäfte - Foto n° 3



SPEZIFIKATIONEN

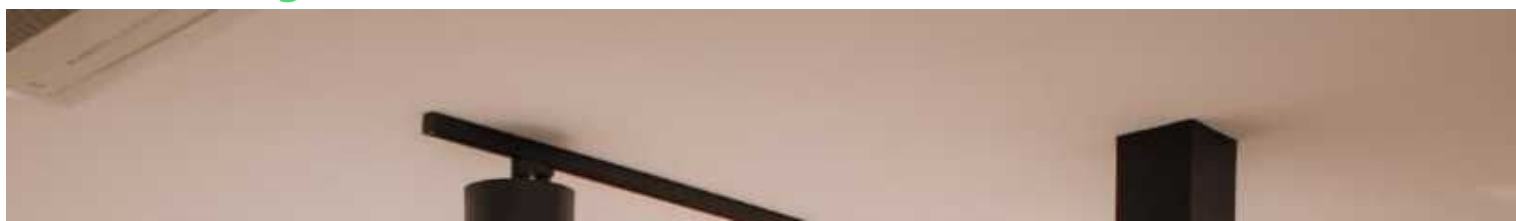
Marke	Mobilier shopping
Standplatte	
Befestigung	
Farbe	Bois
Ref	gon-en-che-4264
ID	4264
Lieferzeit	1-5 arbeitstage
Kategorie	Gondeln für geschäfte
Typ	Store möbel

DETAIL

Modulierbare Ladengondel aus schwarzem Stahl mit zwei festen Regalen in hellem Eichenfinish, zwei Frontstangen und zwei Seitenstangen. Robuste Struktur aus 4 x 2 cm Rohren. Maße: 104 cm (Breite) x 69 cm (Tiefe) x 140 cm (Höhe). Kompatibel mit Seitenregalen 60 x 40 cm (optional). Ideal zum Aufhängen oder Falten von Kleidungsstücken in jeder Art von Geschäft: Pret-à-porter, Concept Store, Showroom.

Gondel aus Eichenholz mit modulare Regale

Gondeln für geschäfte - Foto n° 4





SPEZIFIKATIONEN

Marke	Mobilier shopping
Standplatte	
Befestigung	
Farbe	Bois
Ref	gon-en-che-4264
ID	4264
Lieferzeit	1-5 arbeitstage
Kategorie	Gondeln für geschäfte
Typ	Store möbel

DETAIL

Modulierbare Ladengondel aus schwarzem Stahl mit zwei festen Regalen in hellem Eichenfinish, zwei Frontstangen und zwei Seitenstangen. Robuste Struktur aus 4 x 2 cm Rohren. Maße: 104 cm (Breite) x 69 cm (Tiefe) x 140 cm (Höhe). Kompatibel mit Seitenregalen 60 x 40 cm (optional). Ideal zum Aufhängen oder Falten von Kleidungsstücken in jeder Art von Geschäft: Pret-à-porter, Concept Store, Showroom.

Gondel aus Eichenholz mit modulare Regale

Gondeln für geschäfte - Foto n° 5





SPEZIFIKATIONEN

Marke	Mobilier shopping
Standplatte	
Befestigung	
Farbe	Bois
Ref	gon-en-che-4264
ID	4264
Lieferzeit	1-5 arbeitstage
Kategorie	Gondeln für geschäfte
Typ	Store möbel

DETAIL

Modulierbare Ladengondel aus schwarzem Stahl mit zwei festen Regalen in hellem Eichenfinish, zwei Frontstangen und zwei Seitenstangen. Robuste Struktur aus 4 x 2 cm Rohren. Maße: 104 cm (Breite) x 69 cm (Tiefe) x 140 cm (Höhe). Kompatibel mit Seitenregalen 60 x 40 cm (optional). Ideal zum Aufhängen oder Falten von Kleidungsstücken in jeder Art von Geschäft: Pret-à-porter, Concept Store, Showroom.