



Matte weiße plus Größe Mannequin 40/42 **250,00 €** zzgl. MwSt Grosse damen schaufensterfiguren



SPEZIFIKATIONEN

Marke	Mannequins vitrine
Standplatte	Glas rund
Befestigung	Wade
Farbe	Blanc
Ref	man-fem-gra-3993
ID	3993
Lieferzeit	1-5 arbeitstage
Kategorie	Grosse damen schaufensterfiguren
Typ	Schaufensterfiguren

DETAIL

Merkmale:

- Design Übergröße Mattweiß: Das Damen-Model wurde entworfen, um eine realistische Silhouette in Größe 40/42 widerzuspiegeln und bietet eine inklusive Präsentation Ihrer Kollektionen.
- Elegantes Matt-Finish: Das Matt-Finish verleiht dem Damen-Model einen Hauch von Raffinesse, hebt die Details der Kleidung hervor und fügt sich harmonisch in verschiedene Szenerien ein.
- Vielseitig einsetzbar: Diese Damenschaukensterpuppe ist ideal, um in Modegeschäften eine vielfältige Auswahl an Kleidungsstücken von leger bis formell zu präsentieren

BESCHREIBUNG

Präsentieren Sie Ihre Kreationen mit Eleganz und Inklusivität dank unserer **Damen Schauensterpuppe Große Größen** in Mattweiß. Mit realistischen Maßen und einem matten Finish bietet diese Schauensterpuppe eine authentische Darstellung von Outfits und ist ideal, um eine Vielzahl von Kleidungsstilen hervorzuheben. **Maße:**

- | | | | |
|--------------------|------------------------|--|-----------------|
| • Länge: 180 cm | Inhalt der Verpackung: | • 1 x Mannequin Frau Große Größe Weiß Matt 40/42 - 180 | • 1 x Glasbasis |
| • Schultern: 46 cm | | | rund |
| • Brust: 101 cm | | | |
| • Taille: 80 cm | | | |
| • Hüfte: 107 cm | | | |

Matte weiße plus Größe Mannequin 40/42



SPEZIFIKATIONEN

Marke	Mannequins vitrine
Standplatte	Glas rund
Befestigung	Wade
Farbe	Blanc
Ref	man-fem-gra-3993
ID	3993
Lieferzeit	1-5 arbeitstage
Kategorie	Grosse damen schaufensterfiguren
Typ	Schaufensterfiguren

DETAIL

Merkmale:

- Design Übergröße Mattweiß: Das Damen-Model wurde entworfen, um eine realistische Silhouette in Größe 40/42 widerzuspiegeln und bietet eine inklusive Präsentation Ihrer Kollektionen.
- Elegantes Matt-Finish: Das Matt-Finish verleiht dem Damen-Model einen Hauch von Raffinesse, hebt die Details der Kleidung hervor und fügt sich harmonisch in verschiedene Szenerien ein.
- Vielseitig einsetzbar: Diese Damenschaufensterpuppe ist ideal, um in Modegeschäften eine vielfältige Auswahl an Kleidungsstücken von leger bis formell zu präsentieren

Matte weiße plus Größe Mannequin 40/42

Grosse damen schaufensterfiguren - Foto n° 2



SPEZIFIKATIONEN

Marke	Mannequins vitrine
Standplatte	Glas rund
Befestigung	Wade
Farbe	Blanc
Ref	man-fem-gra-3993
ID	3993
Lieferzeit	1-5 arbeitstage
Kategorie	Grosse damen schaufensterfiguren
Typ	Schaufensterfiguren

DETAIL

Merkmale:

- Design Übergröße Mattweiß: Das Damen-Model wurde entworfen, um eine realistische Silhouette in Größe 40/42 widerzuspiegeln und bietet eine inklusive Präsentation Ihrer Kollektionen.
- Elegantes Matt-Finish: Das Matt-Finish verleiht dem Damen-Model einen Hauch von Raffinesse, hebt die Details der Kleidung hervor und fügt sich harmonisch in verschiedene Szenarien ein.
- Vielseitig einsetzbar: Diese Damenschaufensterpuppe ist ideal, um in Modegeschäften eine vielfältige Auswahl an Kleidungsstücken von leger bis formell zu präsentieren

Matte weiße plus Größe Mannequin 40/42

Grosse damen schaufensterfiguren - Foto n° 3





SPEZIFIKATIONEN

Marke	Mannequins vitrine
Standplatte	Glas rund
Befestigung	Wade
Farbe	Blanc
Ref	man-fem-gra-3993
ID	3993
Lieferzeit	1-5 arbeitstage
Kategorie	Grosse damen schaufensterfiguren
Typ	Schaufensterfiguren

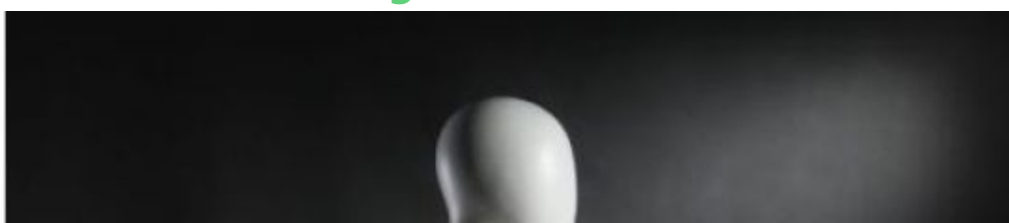
DETAIL

Merkmale:

- Design Übergröße Mattweiß: Das Damen-Model wurde entworfen, um eine realistische Silhouette in Größe 40/42 widerzuspiegeln und bietet eine inklusive Präsentation Ihrer Kollektionen.
- Elegantes Matt-Finish: Das Matt-Finish verleiht dem Damen-Model einen Hauch von Raffinesse, hebt die Details der Kleidung hervor und fügt sich harmonisch in verschiedene Szenerien ein.
- Vielseitig einsetzbar: Diese Damenschauensterpuppe ist ideal, um in Modegeschäften eine vielfältige Auswahl an Kleidungsstücken von leger bis formell zu präsentieren

Matte weiße plus Größe Mannequin 40/42

Grosse damen schaufensterfiguren - Foto n° 4





SPEZIFIKATIONEN

Marke	Mannequins vitrine
Standplatte	Glas rund
Befestigung	Wade
Farbe	Blanc
Ref	man-fem-gra-3993
ID	3993
Lieferzeit	1-5 arbeitstage
Kategorie	Grosse damen schaufensterfiguren
Typ	Schaufensterfiguren

DETAIL

Merkmale:

- **Design Übergröße Mattweiß:** Das Damen-Model wurde entworfen, um eine realistische Silhouette in Größe 40/42 widerzuspiegeln und bietet eine inklusive Präsentation Ihrer Kollektionen.
- **Elegantes Matt-Finish:** Das Matt-Finish verleiht dem Damen-Model einen Hauch von Raffinesse, hebt die Details der Kleidung hervor und fügt sich harmonisch in verschiedene Szenarien ein.
- **Vielseitig einsetzbar:** Diese Damenschaukensterpuppe ist ideal, um in Modegeschäften eine vielfältige Auswahl an Kleidungsstücken von leger bis formell zu präsentieren

Matte weiße plus Größe Mannequin 40/42

Grosse damen schaufensterfiguren - Foto n° 5





SPEZIFIKATIONEN

Marke	Mannequins vitrine
Standplatte	Glas rund
Befestigung	Wade
Farbe	Blanc
Ref	man-fem-gra-3993
ID	3993
Lieferzeit	1-5 arbeitstage
Kategorie	Grosse damen schaufensterfiguren
Typ	Schaufensterfiguren

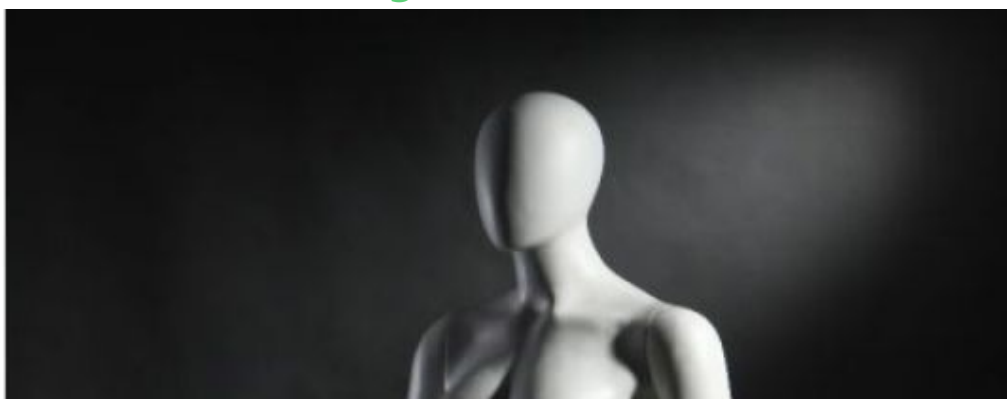
DETAIL

Merkmale:

- Design Übergröße Mattweiß: Das Damen-Model wurde entworfen, um eine realistische Silhouette in Größe 40/42 widerzuspiegeln und bietet eine inklusive Präsentation Ihrer Kollektionen.
- Elegantes Matt-Finish: Das Matt-Finish verleiht dem Damen-Model einen Hauch von Raffinesse, hebt die Details der Kleidung hervor und fügt sich harmonisch in verschiedene Szenerien ein.
- Vielseitig einsetzbar: Diese Damenschaufensterpuppe ist ideal, um in Modegeschäften eine vielfältige Auswahl an Kleidungsstücken von leger bis formell zu präsentieren

Matte weiße plus Größe Mannequin 40/42

Grosse damen schaufensterfiguren - Foto n° 6





SPEZIFIKATIONEN

Marke	Mannequins vitrine
Standplatte	Glas rund
Befestigung	Wade
Farbe	Blanc
Ref	man-fem-gra-3993
ID	3993
Lieferzeit	1-5 arbeitstage
Kategorie	Grosse damen schaufensterfiguren
Typ	Schaufensterfiguren

DETAIL

Merkmale:

- **Design Übergröße Mattweiß:** Das Damen-Model wurde entworfen, um eine realistische Silhouette in Größe 40/42 widerzuspiegeln und bietet eine inklusive Präsentation Ihrer Kollektionen.
- **Elegantes Matt-Finish:** Das Matt-Finish verleiht dem Damen-Model einen Hauch von Raffinesse, hebt die Details der Kleidung hervor und fügt sich harmonisch in verschiedene Szenarien ein.
- **Vielseitig einsetzbar:** Diese Damenschaufensterpuppe ist ideal, um in Modegeschäften eine vielfältige Auswahl an Kleidungsstücken von leger bis formell zu präsentieren