



Matte weiße plus Größe Frau Schaufensterpuppe Größe 44

Grosse damen schaufensterfiguren

250,00 €Zzgl. MwSt



SPEZIFIKATIONEN

Marke	Mannequins vitrine
Standplatte	Glas rund
Befestigung	Wade
Farbe	Blanc
Ref	man-fem-gra-3928
ID	3928
Lieferzeit	1-5 arbeitstage
Kategorie	Grosse damen schaufensterfiguren
Typ	Schaufensterfiguren

DETAIL

Merkmale:

- **Dynamische Pose:** Die auf der Hüfte positionierte Hand verleiht dem weiblichen Model einen Hauch von Dynamik, wodurch die Figur und das Selbstbewusstsein betont werden.
- **Schlichte weiße Ausführung:** Die weiße Farbe bietet eine neutrale Leinwand, die die Farbe und das Design jedes Outfits hervorhebt.
- **Größe 44:** Perfekt proportioniert, um Kleidung in Größe 44 zu präsentieren.
- **Einfacher Zusammenbau:** Kommt mit einer detaillierten Anleitung für einen schnellen und praktischen Zusammenbau dieser Schaufensterpuppe

BESCHREIBUNG

Bringen Sie die Mode in Übergröße mit unserem mattweißen **Damenmodel in Übergröße**, Größe 44, zum Ausdruck, das eine dynamische Pose mit der Hand auf der Hüfte einnimmt. Diese realistische Darstellung unterstreicht das Selbstbewusstsein und die Vielfalt der Kleidungsstile. **Maße:**

- | | | | | |
|--------------------|------------------------|--|----------------------|---|
| • Länge: 180 cm | Inhalt der Verpackung: | • 1 x Schaufensterpuppe Frau Größe Größe Matt Weiß | • 1 x Glasbasis rund | Bestätigen Sie Vielfalt und Vertrauen mit unserem |
| • Schultern: 46 cm | | | | |
| • Brust: 101 cm | | | | |
| • Taille: 80 cm | | | | |
| • Hüfte: 107 cm | | | | |

• Höhe: 107 cm

Matte weiße plus Größe Frau Schaufensterpuppe Größe 44

Damen Schaufensterpuppen Übergroße matt weiß. Bestellen Sie jetzt für einen eleganten und inklusiven Auftritt.

Grosse damen schaufensterfiguren - Foto n° 1



SPEZIFIKATIONEN

Marke	Mannequins vitrine
Standplatte	Glas rund
Befestigung	Wade
Farbe	Blanc
Ref	man-fem-gra-3928
ID	3928
Lieferzeit	1-5 arbeitstage
Kategorie	Grosse damen schaufensterfiguren
Typ	Schaufensterfiguren

DETAIL

Merkmale:

- **Dynamische Pose:** Die auf der Hüfte positionierte Hand verleiht dem weiblichen Model einen Hauch von Dynamik, wodurch die Figur und das Selbstbewusstsein betont werden.
- **Schlichte weiße Ausführung:** Die weiße Farbe bietet eine neutrale Leinwand, die die Farbe und das Design jedes Outfits hervorhebt.
- **Größe 44:** Perfekt proportioniert, um Kleidung in Größe 44 zu präsentieren.
- **Einfacher Zusammenbau:** Kommt mit einer detaillierten Anleitung für einen schnellen und praktischen Zusammenbau dieser Schaufensterpuppe

Matte weiße plus Größe Frau Schaufensterpuppe Größe 44

Grosse damen schaufensterfiguren - Foto n° 2



SPEZIFIKATIONEN

Marke	Mannequins vitrine
Standplatte	Glas rund
Befestigung	Wade
Farbe	Blanc
Ref	man-fem-gra-3928
ID	3928
Lieferzeit	1-5 arbeitstage
Kategorie	Grosse damen schaufensterfiguren
Typ	Schaufensterfiguren

DETAIL

Merkmale:

- **Dynamische Pose:** Die auf der Hüfte positionierte Hand verleiht dem weiblichen Model einen Hauch von Dynamik, wodurch die Figur und das Selbstbewusstsein betont werden.
- **Schlichte weiße Ausführung:** Die weiße Farbe bietet eine neutrale Leinwand, die die Farbe und das Design jedes Outfits hervorhebt.
- **Größe 44:** Perfekt proportioniert, um Kleidung in Größe 44 zu präsentieren.
- **Einfacher Zusammenbau:** Kommt mit einer detaillierten Anleitung für einen schnellen und praktischen Zusammenbau dieser Schaufensterpuppe

Matte weiße plus Größe Frau Schaufensterpuppe Größe 44

Grosse damen schaufensterfiguren - Foto n° 3



SPEZIFIKATIONEN

Marke	Mannequins vitrine
Standplatte	Glas rund
Befestigung	Wade
Farbe	Blanc
Ref	man-fem-gra-3928
ID	3928
Lieferzeit	1-5 arbeitstage
Kategorie	Grosse damen schaufensterfiguren
Typ	Schaufensterfiguren

DETAIL

Merkmale:

- **Dynamische Pose:** Die auf der Hüfte positionierte Hand verleiht dem weiblichen Model einen Hauch von Dynamik, wodurch die Figur und das Selbstbewusstsein betont werden.
- **Schlichte weiße Ausführung:** Die weiße Farbe bietet eine neutrale Leinwand, die die Farbe und das Design jedes Outfits hervorhebt.
- **Größe 44:** Perfekt proportioniert, um Kleidung in Größe 44 zu präsentieren.
- **Einfacher Zusammenbau:** Kommt mit einer detaillierten Anleitung für einen schnellen und praktischen Zusammenbau dieser Schaufensterpuppe

Matte weiße plus Größe Frau Schaufensterpuppe Größe 44
Grosse damen schaufensterfiguren - Foto n° 4





SPEZIFIKATIONEN

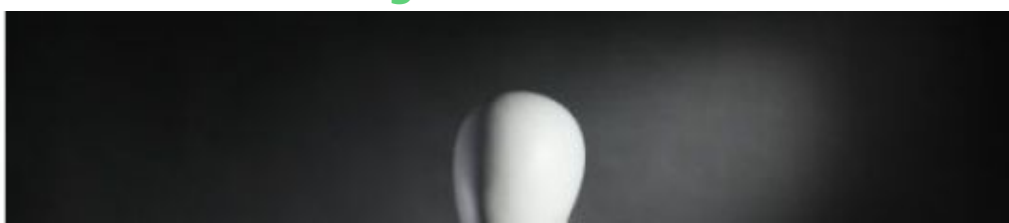
Marke	Mannequins vitrine
Standplatte	Glas rund
Befestigung	Wade
Farbe	Blanc
Ref	man-fem-gra-3928
ID	3928
Lieferzeit	1-5 arbeitstage
Kategorie	Grosse damen schaufensterfiguren
Typ	Schaufensterfiguren

DETAIL

Merkmale:

- **Dynamische Pose:** Die auf der Hüfte positionierte Hand verleiht dem weiblichen Model einen Hauch von Dynamik, wodurch die Figur und das Selbstbewusstsein betont werden.
- **Schlichte weiße Ausführung:** Die weiße Farbe bietet eine neutrale Leinwand, die die Farbe und das Design jedes Outfits hervorhebt.
- **Größe 44:** Perfekt proportioniert, um Kleidung in Größe 44 zu präsentieren.
- **Einfacher Zusammenbau:** Kommt mit einer detaillierten Anleitung für einen schnellen und praktischen Zusammenbau dieser Schaufensterpuppe

Matte weiße plus Größe Frau Schaufensterpuppe Größe 44
Grosse damen schaufensterfiguren - Foto n° 5





SPEZIFIKATIONEN

Marke	Mannequins vitrine
Standplatte	Glas rund
Befestigung	Wade
Farbe	Blanc
Ref	man-fem-gra-3928
ID	3928
Lieferzeit	1-5 arbeitstage
Kategorie	Grosse damen schaufensterfiguren
Typ	Schaufensterfiguren

DETAIL

Merkmale:

- **Dynamische Pose:** Die auf der Hüfte positionierte Hand verleiht dem weiblichen Model einen Hauch von Dynamik, wodurch die Figur und das Selbstbewusstsein betont werden.
- **Schlichte weiße Ausführung:** Die weiße Farbe bietet eine neutrale Leinwand, die die Farbe und das Design jedes Outfits hervorhebt.
- **Größe 44:** Perfekt proportioniert, um Kleidung in Größe 44 zu präsentieren.
- **Einfacher Zusammenbau:** Kommt mit einer detaillierten Anleitung für einen schnellen und praktischen Zusammenbau dieser Schaufensterpuppe

Matte weiße plus Größe Frau Schaufensterpuppe Größe 44

Grosse damen schaufensterfiguren - Foto n° 6





SPEZIFIKATIONEN

Marke	Mannequins vitrine
Standplatte	Glas rund
Befestigung	Wade
Farbe	Blanc
Ref	man-fem-gra-3928
ID	3928
Lieferzeit	1-5 arbeitstage
Kategorie	Grosse damen schaufensterfiguren
Typ	Schaufensterfiguren

DETAIL

Merkmale:

- **Dynamische Pose:** Die auf der Hüfte positionierte Hand verleiht dem weiblichen Model einen Hauch von Dynamik, wodurch die Figur und das Selbstbewusstsein betont werden.
- **Schlichte weiße Ausführung:** Die weiße Farbe bietet eine neutrale Leinwand, die die Farbe und das Design jedes Outfits hervorhebt.
- **Größe 44:** Perfekt proportioniert, um Kleidung in Größe 44 zu präsentieren.
- **Einfacher Zusammenbau:** Kommt mit einer detaillierten Anleitung für einen schnellen und praktischen Zusammenbau dieser Schaufensterpuppe

Matte weiße plus Größe Frau Schaufensterpuppe Größe 44
Grosse damen schaufensterfiguren - Foto n° 7





SPEZIFIKATIONEN

Marke	Mannequins vitrine
Standplatte	Glas rund
Befestigung	Wade
Farbe	Blanc
Ref ID	man-fem-gra-3928 3928
Lieferzeit	1-5 arbeitstage
Kategorie	Grosse damen schaufensterfiguren
Typ	Schaufensterfiguren

DETAIL

Merkmale:

- **Dynamische Pose:** Die auf der Hüfte positionierte Hand verleiht dem weiblichen Model einen Hauch von Dynamik, wodurch die Figur und das Selbstbewusstsein betont werden.
- **Schlichte weiße Ausführung:** Die weiße Farbe bietet eine neutrale Leinwand, die die Farbe und das Design jedes Outfits hervorhebt.
- **Größe 44:** Perfekt proportioniert, um Kleidung in Größe 44 zu präsentieren.
- **Einfacher Zusammenbau:** Kommt mit einer detaillierten Anleitung für einen schnellen und praktischen Zusammenbau dieser Schaufensterpuppe